

Tuyaux pour huiles minérales



Tricofuel, Tuyau PVC transparent

La composition du mélange de matériaux du Tricofuel a été spécialement conçue pour le transport des hydrocarbures. Convient pour tous les types d'hydrocarbures, d'essences et d'alcools. Résiste à certains produits acides et basiques. Ne convient pas aux hydrocarbures aromatiques.

Tube intérieur PVC, lisse, vert transparent
 Armature Polyester tressé
 Enveloppe PVC, lisse, vert transparent
 Plage de températures -15 °C à +60 °C
 Pression de service . . . bars
 Longueur du rouleau (UE): 25 m, sur demande 50 m

Référence	DI mm	DE mm	Pression de service bars	Longueur du rouleau m	Poids kg/m	CHF/m à partir de UE
362746	6,3	11	13	25	0,08	3. 0
362748	8	14	13	25	0,13	.0
362750	10	16	10	25	0,15	4.0
362751	12	19	10	25	0,21	5.0
362752	15	23	10	25	0,30	. 0
320755	20	28	10	25	0,38	.0
244241	25	32,5	8	25	0,42	1.00
362754	30	39	8	25	0,61	1. 0



Technobel PU, Tuyau multiusage, très souple

Tuyau multiusage très souple en technologie soft. Tuyau 4 couches en Thermoplast très souple, tube intérieur en polyuréthane. Armature de renfort en fibres polyester offrant une résistance à la déchirure élevée. Pour le transport de l'essence, du fioul domestique et de certains solvants ainsi que de matières abrasives comme la poudre, les grains, etc.

Tube intérieur Polyuréthane ester
 Armature Armature polyester
 Enveloppe PVC, très souple, lisse, noir ou vert
 Plage de températures -15 °C à +60 °C
 Pression de service . . 20 bars
 Longueur du rouleau (UE): 25 m et 50 m

Référence	DI mm	DE mm	Pression de service bars	Longueur du rouleau m	Poids kg/m	CHF/m à partir de UE
362762	6	11	20	50	0,08	3. 5
182301	8	14	20	25	0,13	4.5
362763	9	15	20	50	0,14	4.5
182303	10	16	20	25	0,15	.0
182306	12,7	19	20	25	0,20	. 5
362764	16	23	20	25	0,27	.55
362767	19	26	20	25	0,31	1.0
362768	25	33	15	25	0,46	1.



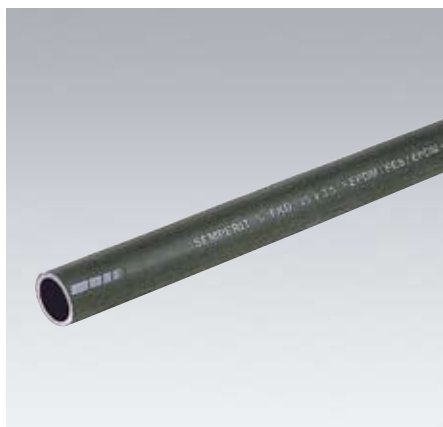
Spirafuel, Tuyau d'aspiration et de refoulement en PVC

Tuyaux d'aspiration et de refoulement pour hydrocarbures. Léger et souple avec une enveloppe lisse. pour le transport des hydrocarbures.

Paroi PVC souple, vert transparent, lisse à l'intérieur comme à l'extérieur
 Armature spirale blanche en PVC dur
 Plage de températures -15 °C à +60 °C
 Pression de service . . 7 bars
 Longueur du rouleau (UE): 50 m

Référence	DI mm	DE mm	Pression de service bars	Longueur du rouleau m	Poids kg/m	CHF/m à partir de UE
362782	20	25,2	7	50	0,25	4. 0
362785	25	30,4	7	50	0,31	.0
362786	30	35,4	6	50	0,37	.0

Tuyaux pour radiateurs



FKD, Tuyau pour radiateur DIN 73411

Pour conduites d'eau de refroidissement sur les moteurs à combustion interne. Bonne résistance au vieillissement sous l'influence de l'eau chaude, de l'air chaud ainsi que des produits antigels du commerce en concentration normale. Résiste aux intempéries et à l'ozone. Similaire à DIN 73411. Correspond à ISO 4081:1987 type 1A.

Tube intérieur EPDM noir, lisse
 Armature Textile, croisé
 Enveloppe EPDM, noir, lisse
 Plage de températures -35 °C à +100 °C
 Pression de service . . . 6 bars
 Coefficient de sécurité 2,5 : 1
 Longueur du rouleau (UE): 50 m

Référence	Dimension Dixparoi /mm	Poids kg/m	CHF/m à partir de UE
161019	12 x 3,5	0,22	7.00
129830	15 x 3,5	0,29	8.10
185692*	16 x 3,5	0,30	8.95
189525	18 x 3,5	0,32	9.55
180047	20 x 3,5	0,35	10.40
164380	22 x 3,5	0,38	11.40
171015	25 x 3,5	0,42	12.65

*sur commande
 Majoration pour fourniture au mètre 15 %.
 Autres dimensions sur demande.
 Pièces de 1 m sur demande.



FKS, Tuyau pour radiateur

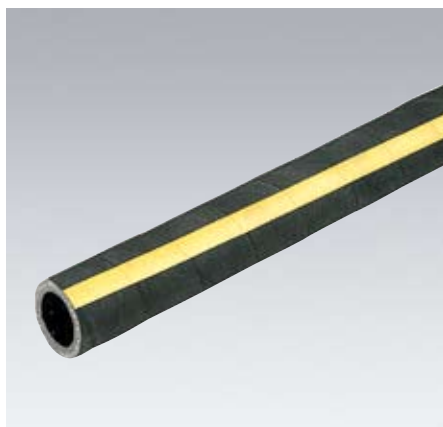
Tuyau de radiateur pour machine à combustion interne avec tube intérieur et enveloppe résistantes à l'eau chaude et aux produits antigels.

Tube intérieur SBR, noir, lisse
 Armature Textile, enroulé
 Enveloppe SBR, noir, impression tissés
 Plage de températures -35 °C à +100 °C
 Pression de service . . . 3 bars
 Coefficient de sécurité 3,15 : 1
 Longueur du rouleau (UE): 40 m

Référence	Dimension Dixparoi /mm	Poids kg/m	CHF/m à partir de UE
123794*	28 x 3,5	0,50	13.20
151019	30 x 4,0	0,55	13.20
166694	32 x 4,0	0,65	13.80
107124	35 x 4,0	0,70	14.30
180305	38 x 4,0	0,75	15.15
110117	40 x 4,0	0,80	15.45
106965	42 x 4,0	0,85	17.65
172552	45 x 4,5	1,05	20.50
154243	48 x 4,5	1,10	21.10
181374	50 x 4,5	1,10	21.10
—*	55 x 4,5	1,15	22.25
175547	60 x 5,0	1,40	23.65
—*	65 x 5,0	1,50	28.35
—*	70 x 5,0	1,65	33.00
—*	75 x 5,0	1,75	33.65
—*	80 x 5,0	1,90	34.70
—*	90 x 5,0	2,15	40.20
—*	100 x 5,0	2,35	41.50

*sur commande
 Majoration pour fourniture au mètre 25 %.
 Pièces de 1 m sur demande.

Tuyaux pour radiateurs



NBR, Tuyau pour radiateur

Tuyau de radiateur avec tube intérieur résistant aux hydrocarbures et aux carburants et enveloppe pour sollicitations extrêmes.

Tube intérieur NBR, noir, lisse
 Armature Textile
 Enveloppe NBR, noir, impression tissés
 Plage de températures -30 °C à +80 °C, brièvement jusqu'à +135 °C
 Identification Bande jaune, neutre
 Longueur du rouleau (UE): 40 m

Référence	Dimension Dixparoi / mm	Pression de service bars	Rayon de courbure mm	Poids kg/m	CHF/m à partir de UE
113626*	13 x 4,0	12	91	0,3	◦
127655*	16 x 4,0	12	112	0,4	◦
165009*	19 x 4,0	12	133	0,4	◦
158119*	22 x 4,0	12	154	0,5	◦
162723*	25 x 4,0	12	175	0,5	◦
116824*	28 x 4,0	12	196	0,6	◦
178525*	30 x 4,5	12	210	0,6	◦
152286*	32 x 4,5	12	224	0,7	◦
147233*	35 x 4,5	12	245	0,7	◦
171077*	38 x 4,0	12	266	0,8	◦
153719*	40 x 4,0	12	280	0,8	◦
107365*	42 x 4,5	8	294	1,0	◦
138671*	45 x 5,0	8	315	1,0	◦
131774*	50 x 5,5	8	350	1,1	◦
192872*	55 x 5,0	8	385	1,2	◦
138636*	60 x 5,0	8	420	1,5	◦
195126*	65 x 5,5	8	455	1,6	◦
134958*	70 x 5,5	8	490	1,7	◦
144397*	75 x 6,5	5	525	2,2	◦
105333*	80 x 6,5	5	560	2,3	◦
104468*	100 x 7,5	5	700	3,3	◦
—*	150 x 8,0	4	1050	5,2	◦
156261*	160 x 8,0	2	1120	5,5	◦

*sur commande
 ◦Tarifs sur demande

Autres dimensions (également tailles intermédiaires) livrables sur demande.



Tubano, Tuyau pour radiateur à soufflet

Tuyau pour radiateurs en caoutchouc résistant aux acides et bases dilués ainsi qu'aux additifs usuels pour liquides de refroidissement. Protège de radiateur contre les dommages par vibrations. Grâce à leur forme en spirale, ces tuyaux, remplacent les raccords coudés et permettent de conserver malgré tout

la section de passage d'origine. Chaque tuyau est extensible jusqu'au diamètre du tuyau de taille immédiatement supérieure.

Qualité du caoutchouc Éthylène/propylène
 Plage de températures -40 à +135 °C
 Longueur 1 m

Référence	DI mm	Pression de service bars	Rayon de courbure mm	Poids kg/m	CHF/pce
173487	20,0	2	70	0,52	◦
121534	25,0	2	85	0,58	◦
158504	31,5	2	105	0,79	◦
172736	33,5	2	110	0,82	◦
107385	37,0	2	115	0,98	◦
122977	44,0	2	120	1,16	◦
176694	48,0	2	125	1,38	◦
168248	55,0	2	130	1,70	◦
114988	65,0	2	160	2,08	◦

*sur commande
 ◦Tarifs sur demande

Tuyaux pour radiateurs



Tuyaux pour radiateurs en silicone

Tuyau en silicone offrant un vaste domaine d'utilisation et d'excellentes propriétés physiologiques. Convient pour la transmission de denrées alimentaires, d'eau chaude, de solutions aqueuses et d'air dans les systèmes de réfrigération, les systèmes de chauffage, les installations de dessiccation, les turbo-radiateurs, etc.

Plage de températures -50 °C à +180 °C
 Armature Polyester
 Couleur bleu
 Longueur unitaire . . . 1 m

Référence	Dimension Dixparoi / mm	Nombre Armatures	Pression de service bars	Pression d'éclate- ment / bars	Poids kg/m	CHF/m
152730	10 x 4,2	3	9,5	28	0,23	44.50
113982	13 x 4,2	3	8,5	28	0,27	49.75
135595*	15 x 4,2	3	7,5	22,5	0,31	50.90
197146	16 x 4,2	3	7,2	22	0,32	52.65
170881*	18 x 4,2	3	6,6	20	0,34	54.60
185607	20 x 4,2	3	6,3	19	0,36	56.55
102502	22 x 4,2	3	5,9	18	0,38	58.60
175828	25 x 4,2	3	5,6	17	0,42	61.50
132003	28 x 4,2	3	5,2	16	0,47	69.65
161702	32 x 4,2	3	4,9	15	0,54	77.85
145509	35 x 4,2	3	4,6	14	0,59	80.80
157897	38 x 4,2	3	4,2	13	0,64	83.75
184309	41 x 4,2	3	3,8	12	0,68	85.85
156173	45 x 4,2	3	3,8	12	0,72	91.25
100800	50 x 4,2	3	3,6	11	0,76	99.40
188821*	55 x 4,2	3	3,3	10	0,84	105.50
132610	57 x 4,2	3	3,3	10	0,87	106.30
108139*	60 x 4,2	3	2,8	8,5	0,90	120.10
115037	60 x 5,0	4	3,4	10,2	1,27	126.75
181933	63 x 5,0	4	3,3	10	1,33	130.00
105895	65 x 4,2	3	2,8	8,5	1,20	132.00
160073*	70 x 4,2	3	2,8	8,5	1,10	138.00
144344*	70 x 6,5	5	4,5	13,5	1,61	168.00
152056*	76 x 4,2	3	2,8	8,5	1,20	144.00
116607*	76 x 6,5	5	4,0	12	1,79	176.00
105904	80 x 4,2	3	2,6	8	1,40	135.00
108514*	85 x 4,2	3	2,4	7,2	1,61	136.00
105907	90 x 4,2	3	2,3	7	1,55	160.00
103628	90 x 6,5	5	3,0	9	2,08	189.00
140869	100 x 4,2	3	2,3	7	1,72	155.00
108280*	134 x 4,2	3	1,4	4,2	2,10	198.00

*sur commande

D'autres longueurs unitaires (jusqu'à 4 mètres) et avec armature kevlar sont livrables sur demande.

Flexible de freins



FBD, Flexible de freins

Flexible de frein pour freins de véhicules automobiles à air comprimé et autres installations pneumatiques équipant les véhicules, ainsi que les semi-remorques.

Tube intérieur NBR/SBR, noir, lisse, résistant aux hydrocarbures
 Armatures Textiles, croisées
 Enveloppe SBR, noir, lisse, antiusure
 Températures -40 °C à +70 °C
 Coefficient de sécurité 2,5 : 1
 Longueur du rouleau (UE): 50 m

Référence	Dimension Dixparoi /mm	Pression de service bars	Rayon de courbure mm	Poids kg/m	CHF/m à partir de UE
190973	11 x 3,5	10	70	0,24	4.75
174981	13 x 6,0	10	100	0,54	6.40

Autres dimensions sur demande.



FBS, Flexible de freins

Flexible pour conduites d'alimentation et de commande dans les systèmes de freinage automobiles pneumatiques convenant également pour le transport air et d'eau dans l'industrie.

Tube intérieur CR/NBR, noir, lisse, résistant aux hydrocarbures sous conditions
 Armatures Textiles, croisées
 Enveloppe CR, noir, lisse
 Températures -40 °C à +95 °C
 Coefficient de sécurité 4,5 : 1
 Longueur du rouleau (UE): 50 m

Référence	Dimension Dixparoi /mm	Pression de service bars	Rayon de courbure mm	Poids kg/m	CHF/m à partir de UE
179920	9,5 x 4,8	14	89	0,31	6.40
179921	14,5 x 4,8	14	114	0,44	8.80

Autres dimensions sur demande.