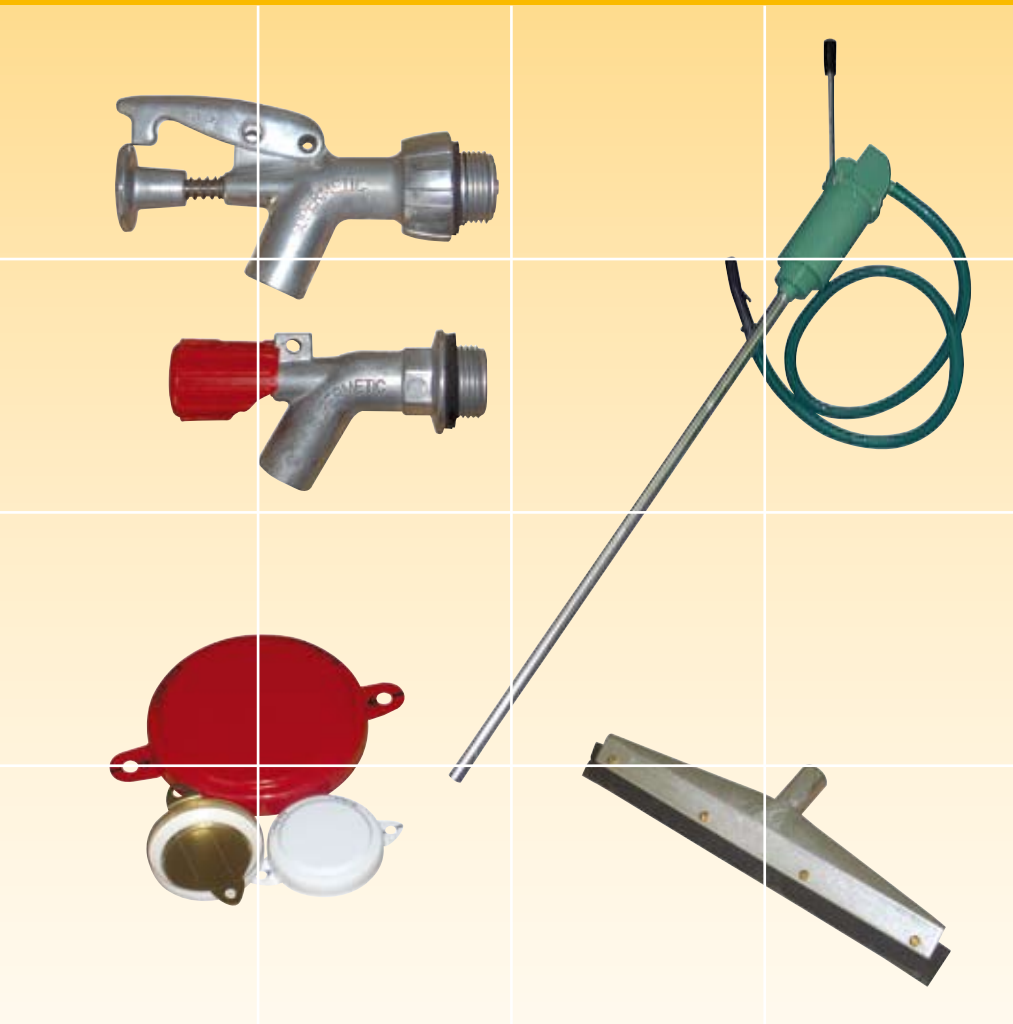


Fasszubehör

Fasshähne, Kugelhähne
Handpumpen

Fassverschraubungen
Fassschlüssel

Stomax Wasserschieber



Fasshahnen



Sette 3/4"

Aus Zinkguss, Ventil aus Nylon, für viele dünnflüssige Medien, Mineralöle, Putzverdünner, Petrol, klare Lacke, Frostschutz und ähnliche, nicht sehr aggressive Medien. Drücker aus Stahl, selbstschliessend, abschliessbar.

Technische Daten:
konisches Gewinde R 3/4", ohne Dichtung. Lässt sich offen nicht arretieren. Nicht zu empfehlen für Säuren, Laugen, Alkohole, Freone, Verdünner (Nitro) und Produkte, die Rückstände hinterlassen.

Teile-nummer	Bezeichnung	CHF/ Stk.
302555	Fasshahn Sette R 3/4"	24.00



Supermetic R 3/4"

Schweizer Fabrikat aus Druckguss. Tropfsicherer, selbstschliessender, abschliessbarer offen und geschlossen arretierbarer Fasshahn mit grossem Durchlass für alle Mineral- und Motorenöle, Terpentin, Petrol, Benzin und ähnliche nicht aggressive oder korrosive Produkte. Auswechselbare Ventil- und Gewindedichtung.

Technische Daten:
Zylindrisches Gewinde R 3/4", mit Dichtungsschulter. Körper aus Druckguss, Ventilstange und Druckfeder aus Edelstahl, Dichtungen aus Nitrilkautschuk. Montage ohne Werkzeug möglich.

Teile-nummer	Bezeichnung	VE	CHF/ Stk.
302556	a) Fasshahn Supermetic GROSS, mit auswechselbarer KONTERMUTTER, ganz aus Metall	ohne Verpackung	29.50
302557	b) Fasshahn Supermetic JUNIOR, Drücker aus rotem schlagfestem Kunststoff, ohne Kontermutter	ohne Verpackung	20.50
302558	Gewindedichtung Nitril	ohne Verpackung	1.30
302559	Ventildichtung Nitril	ohne Verpackung	0.60



Speed R $\frac{3}{4}$ " - 2 x PTFE

Schweizer Fabrikat aus Messing. Tropfsicherer, selbstschliessender, abschliessbarer Fasshahn für die chemische-, und Farben-Industrie. Hervorragend geeignet für Lösungsmittel aller Art, technische Alkohole und dergleichen. Für chlorhaltige Medien wird die vernickelte Ausführung empfohlen. Die Gewindedichtungen sind auswechselbar, die Ventildichtungen hingegen nicht.

Technische Daten:
Ventilstange aus Edelstahl, Ventildichtung aus PTFE, Puffer-Gewindedichtung Nitril, Aussendichtung am Gewinde aus PTFE, letztere lose mitgeliefert. Aussengewinde zylindrisch R $\frac{3}{4}$ ", mit Kontermutter und Dichtungsschulter. Montage ohne Werkzeug möglich.

Teile-nummer	Bezeichnung	VE	CHF/ Stk.
302562	Fasshahn Speed vernickelt 2 x PTFE	ohne Verpackung	95.00
302561	Fasshahn Speed unvernickelt 2 x PTFE	ohne Verpackung	75.50
302560	Gewindedichtung Nitril (Ersatz)	ohne Verpackung	1.20
302563	Gewindedichtung PTFE (Ersatz)	ohne Verpackung	2.30



Perfektion mit Schieber

Hahnenkörper aus Grauguss, Schieberplatte aus Messing. Zylindrisches Aussengewinde mit Dichtungsschulter, ohne Dichtung. Fasshahn ausschliesslich für dickflüssige Medien, z.B. Motorenöle, Kunstharze, Farben, Melassen für Futterzwecke etc. Für dünnflüssige Medien nicht geeignet.

Technische Daten:
zylindrische Aussengewinde in div. Abmessungen. Mit Adaptern auch für Kunststoffässer Mauser oder Tri-Sure in den 2"-Öffnungen verwendbar.

Teile-nummer	Bezeichnung	VE	CHF/ Stk.
302564	Fasshahn Perfektion R $\frac{3}{4}$ "	ohne Verpackung	92.50
302565	Fasshahn Perfektion R 2"	ohne Verpackung	113.00

$\frac{1}{2}$ ", 1", 1 $\frac{1}{4}$ ", 1 $\frac{1}{2}$ ", 2 $\frac{1}{2}$ ", und 3" auf Anfrage



Kugelhahn MS

Für viele chemische Flüssigkeiten, wo an die Materialien weniger hohe Ansprüche gestellt werden. Eignet sich auch als Abstellhahn an Pumpenschläuchen. Absolut dicht und preisgünstig.

Technische Daten :
Gehäuse aus Messing MS 58, vernickelt, Kugel Messing verchromt, Kugel- und Spindeldichtung PTFE, Hebel Alu rot lackiert, Temperaturen -30° bis $+180^{\circ}$ C, Druck 10 bar. Zulaufseite mit Raccord (Mehrpreis) und Auslaufseite direkt für Schlauchanschluss, l. W. 19 mm.

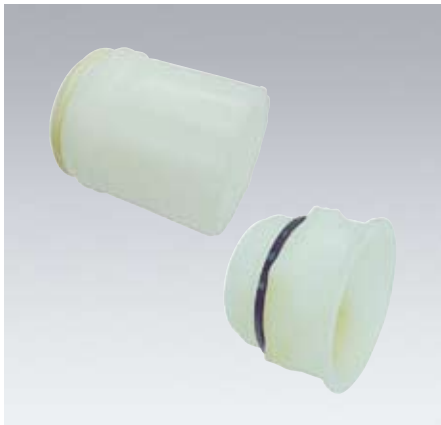
Teile-nummer	Bezeichnung	VE	CHF/ Stk.
302574	Kugelhahn MS $\frac{3}{4}$ "	ohne Verpackung	24.50



Kugelhahn

aus Messing, voller Durchgang, mit O-Ring Doppeldichtung, beidseitig Innengewinde, robust, zuverlässig, leicht schaltbar, wartungsfrei

Teile-nummer	Gewinde	DN	PN bar	CHF/ Stk.
302518	1/4"	8	25	7.10
302519	3/8"	10	25	7.70
302699	1/2"	15	25	7.30
302691	3/4"	20	25	11.00
302701	1"	25	25	17.20
156231	1 1/4"	30,5	25	25.10
169793	2 1/2"	37	25	35.80
302702	2"	50	25	53.60
302646	2 1/2"	65	25	119.00
302704	3"	80	25	173.50
302689	4"	94	25	279.00



Adapter Mauser/Tri-Sure

Aus Polyäthylen, passend zu Fasshahnen und Pumpen mit Aussengewinde R 2". Die Geräte sind auch auf Kunststofffassern Mauser oder Tri-Sure verwendbar.

Technische Daten: einerseits R 2" Innengewinde und andererseits Aussen-Breitgewinde (Sägegewinde) 64 x 6 mm für Mauser- und 56 x 4 mm für Tri-Sure-Kunststoffässer. Mit Gummidichtung.

Teile-nummer	Bezeichnung	VE	CHF/ Stk.
302567	Adapter MAUSER 64 x 6 mm	ohne Verpackung	25.50
302568	Adapter Tri-Sure 56 x 4 mm	ohne Verpackung	33.00



Fasshahnen Gurana

Aus Polyäthylen, für dünnflüssige Medien, z.B. Mineral- und Speiseöle, nicht oxydierende Säuren und Laugen, andere nicht aggressive Medien. Nicht für Benzin, Lösungsmittel und Alkohole.

Ausführungen :

a) Gurana R 3/4" mit Dichtungskegel, ohne Dichtung, Auslauf mit Strahlregler, Drehgriff.

b) Gurana Mauer, Breitgewinde 36 x 6 mm (Sägegewinde), mit Dichtungsschulter und Perbundandichtung, Auslauf mit Strahlregler, Drehgriff.

Teilenummer	Bezeichnung	VE	CHF/Stk.
302552	Gurana R 3/4"	ohne Verpackung	2.95
302553	Gurana Mauer 36 x 6	ohne Verpackung	10.30



Zave R2"

Aus Polyäthylen, für dünn- und dickflüssige Medien, wo grössere Mengen zu entnehmen sind. Voller Auslauf ca. 50 mm. Mit Adapter auch auf Mauer- und Tri-Sure Fässer verwendbar.

Technische Daten:

leicht konisches Gewinde R2", mit Dichtungskegel, mit Dichtung. Farbe braun Drehgriff mit Anschlag. Nicht geeignet für oxydierende Säuren, Laugen, Alkohole, Benzin und Lösungsmittel.

Teilenummer	Bezeichnung	VE	CHF/Stk.
302554	Fasshahn Zave R2"	ohne Verpackung	56.00

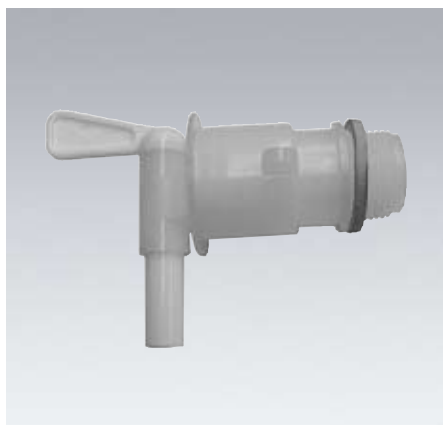


Kaltex Modell U

Schweizer Fabrikat aus Kunststoff Hostaform (Nylon). Nur für dickflüssige Medien wie Leime, Melasse zu Futterzwecken, Getriebeöle, Farben und Lacke, die nicht zum Verkleben neigen. Ohne Dichtung. Strahl senkrecht wandernd (weniger zum Abfüllen in Gebinde mit engem Hals geeignet).

Innengewinde R 1 1/2", deshalb auf Fässern nur mit Fitting, und zusätzlich mit Adapter auf Kunststofffässern verwendbar. Hebel mit Kugelgriff für schnelles Öffnen und Schliessen. Auf Wunsch kann ein O-Ring als Gewindedichtung zum Fitting 2" geliefert werden.

Teilenummer	Bezeichnung	VE	CHF/Stk.
302569	Fasshahn U 1 1/2" IG/TI	ohne Verpackung	85.50
302570	Fitting R 1 1/2" - R 2" AG/FE	ohne Verpackung	25.50
302571	Fitting R 1 1/2" - R 3/4" AG/FE	ohne Verpackung	25.50



D + W R 3/4"

Aus Polyäthylen, drehbar im Adapter, so dass die richtige Stellung immer gewährleistet ist. Dichtungsschulter am Gewinde, mit Gummidichtung.

Technische Daten:

Gewinde R 3/4", nur mit indirekter Belüftung. Aussendurchmesser am Auslauf

11 mm. Drehgriff, weiss. Das Modell kann am zylindrischen Auslauf mit einem Schlauch ausgerüstet werden. Ausserdem ist eine Kunststoff-Kontermutter lieferbar. Für viele neutrale und aggressive Medien geeignet. Weniger für Lösungsmittel und Alkohole.

Teilenummer	Bezeichnung	VE	CHF/Stk.
302572	Fasshahn D+W ohne Luftrohr	ohne Verpackung	14.50

Handpumpen



Heberpumpe Kunststoff PE

Komplett aus Kunststoff, geeignet für viele chemische Produkte, jedoch nicht für Alkohole und Lösungsmittel. Sofern die Pumpe nach Gebrauch gereinigt und nicht im Medium stehen bleibt, kann sie bedingt auch für Benzin, Diesel, dünnflüssige Öle, Lebensmittel, nicht aggressive und nicht korrosive Lösungsmittel kurzzeitig eingesetzt werden. Bitte Beständigkeit von Polyäthylen beachten.

Technische Daten:
Gewinde 2", Saugrohr für Fässer 200 l, Auslaufschlauch gerippt, Leistung ca. 15 – 18 l/min. Gesamtlänge 120 cm, Rohrlänge 90 cm, Schlauchlänge 120 cm. Die Pumpe hebt selbsttätig, Dauerpumpen ist möglich. Zum Abstellen Luftschraube im Pumpenknopf öffnen.

Teilenummer	Bezeichnung	VE	CHF/Stk.
302597	Pumpe komplett	ohne Verpackung	63.00



Heberpumpe

Mit selbsttätiger Förderung (Heberwirkung) und automatischer Durchflussunterbrechung für Heiz- und Heizöltanks. Geeignet für Fässer und Heizöltanks.

Technische Daten:
Oberteil Aluminium mit Aussengewinde G 2" eisenverzinkt
Auslaufkrümmer PVC, 1500 mm lang
Auslaufschlauch Metall, 800 mm lang
Ansaugrohr Kunststoff
Hebel Kunststoff
Leistung ca. 38 l / min.

Teilenummer	CHF/Stk.
302596	153.00



Ladegeräte für Fässer 50 – 200 l

Fassboy verzinkt für 1 Fass 200 l, mit 4 Rädern. Aufnehmen und ablegen. Hebel gegen Mehrpreis. Für Wannen nicht geeignet.

Teilenummer	Kurztext	Tagkraft	Masse	Gewicht	CHF/Stk.
302601	Fassboy verzinkt	300 kg	84 x 84 x 52	11,0	315.00
302602	Hebelpaar			1,5	95.00



Tri-Sure Kapseln

Kapseln als Garantieverschluss für Tri-Sure Verschraubungen, Weissblech. Im internationalen Verkehr Vorschrift. Kann nur durch Zerstörung entfernt werden.

Ausführung neutral, mit Randbeschriftung. Andere Ausführungen und Farben auf Anfrage.

Teile-nummer	Bezeichnung	VE	CHF/ Stk.
302591	R ¾" rot	2.500	0.25
302592	R 2" rot	500	0.60
302593	R ¾" weiss	2.500	0.25
302594	R 2" weiss	500	0.60
302605	Plombierzange ¾"	1	1.305.00
302606	Plombierzange 2"	1	1.305.00



Fassschlüssel

Zum Öffnen und Verschliessen von Fassverschraubungen aller Art.

b) Fassschlüssel Tri-Sure, aus Stahl verzinkt, mit Kapselaufreisser, für alle Tri-Sure-Verschraubungen.

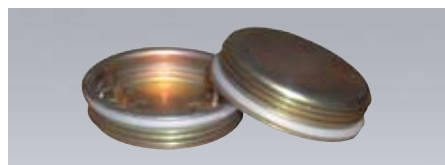
Ausführungen:

a) Fassschlüssel 2-fach, aus Bandstahl, grün grundiert, nur für Tri-Sure-Verschraubungen.

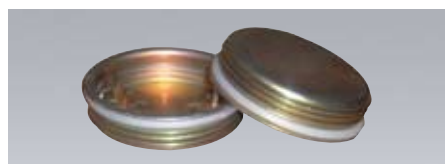
Teile-nummer	Bezeichnung	Länge	Gewicht kg	CHF/ Stk.
302599	a) Fassschlüssel 2-fach	300	0,65	30.50
302600	b) Fassschlüssel Tri-Sure	250	0,40	59.50

Fassverschraubungen

Fassverschraubungen Tri-Sure



Teile-nummer	Bezeichnung	VE	CHF/ Stk.
302575	Stahl Gummidichtung R 2" metrisch	500	1.95



302576	Stahl Dichtung PE R 3/4" metrisch	1000	0.90
302577	R 2" metrisch	500	1.95



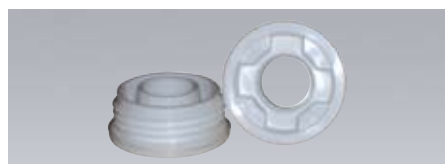
302578	Polyäthylen PE Dichtung R 3/4" Tri Sure metrisch	1000	0.70
302579	R 2" metrisch	500	1.30



302580	Polyäthylen PE, Zwilling, R 3/4" durchgebohrt R 2" metrisch	500	1.70
--------	--	-----	------

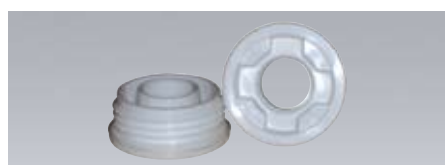


302581	Polyäthylen PE Breitgewinde Dichtung PE 23 x 4 mm Breitgewinde (3/4")	1000	0.65
302582	56 x 4 mm Breitgewinde (2")	500	1.30



302583	Polyäthylen PE Breitgewinde Zwilling, 3/4" durchgebohrt, Dichtung PE 56 x 4 mm Breitgewinde (2")	500	1.70
--------	--	-----	------

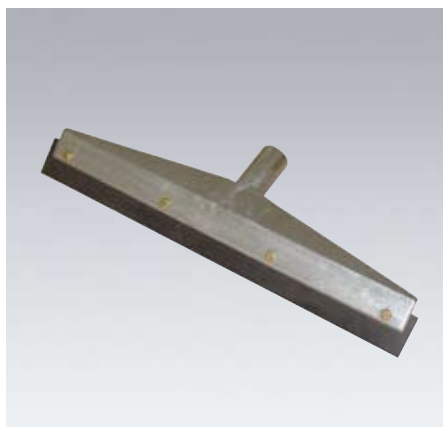
Fassverschraubungen Mauser



Teile-nummer	Bezeichnung	VE	CHF/ Stk.
302584	Polyäthylen PE Breitgewinde Perbunan - Dichtung 37 x 6 mm (3/4") Mauser Breit	keine Verpackung	3.90
302585	64 x 6 mm 2" Mauser Breit	keine Verpackung	5.40



302586	Polyäthylen PE Zwilling, R 3/4" durchgebohrt Perbunan-Dichtung 64 x 6 mm (2") Mauser breit	keine Verpackung	8.40
--------	---	------------------	------



Stomax Typ A

Naturgummi, schwarz. Für Garagen, Städtische Betriebe, Tankstellen, Wäschereien, Grossküchen, Kantinen etc.

Überall einsetzbar, wo mit Wasser gearbeitet bzw. gereinigt wird.

Teile-nummer	Breite	Farbe	CHF/ Stk.
302536	400	schwarz	31.50
302537	600	schwarz	43.00
302538	800	schwarz	55.50

dazugehörige Ersatzstreifen

302539	400	schwarz	4.35
302540	600	schwarz	5.20
302541	800	schwarz	11.50



Stomax Typ B

Nitrilgummi, hell wie Typ A. Speziell geeignet für die Nahrungsmittelindustrie, Schwimmbäder etc. Überall wo Gefahr

besteht, dass schwarze Streifen entstehen können. Ferner in Betrieben wo auf Fettbeständigkeit Wert gelegt wird.

Teile-nummer	Breite	Farbe	CHF/ Stk.
302543	400	hell	34.00
302542	600	hell	44.00

dazugehörige Ersatzstreifen

302544	400	hell	5.20
302545	600	hell	6.10



Stomax Typ C

Moosgummi (Neoprenqualität), schwarz, für Schaufenster, unebene Böden, Haushalte etc.

Teile-nummer	Breite	Farbe	CHF/ Stk.
302546	400	schwarz	36.00
302547	600	schwarz	43.00

dazugehörige Ersatzstreifen

302548	400	schwarz	4.35
302549	600	schwarz	6.10