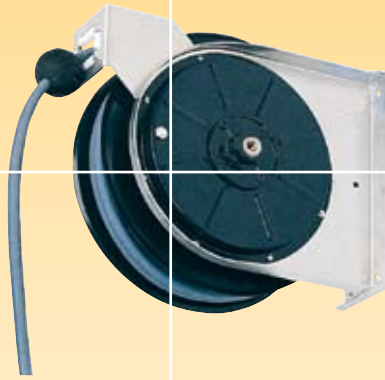


Schlauchordnungssysteme

Schlauchaufroller

Schlauchwagen

Schlauchhalter



Schlauchaufroller mit Rückholfeder



Serie 2300 für Gas/Sauerstoff-Zwillingsschläuche

Schlauchaufroller in kompakter Bauform mit hochwertiger Rückholfeder für langlebigen Einsatz, Federpaket abgedichtet. Drehgelenk mit 2 Kammern für Gas und Sauerstoff, jeweils doppelt gedichtet. Oberflächen pulverbeschichtet in Blau/Grau. Funkenfreie, 12-fache Arretierungsmöglichkeit je Trommelumdrehung. Geeignet zur Montage an Decke, Wand und Boden.

Preise auf Anfrage.

Schlauchanschlüsse mittels Tüllen
6 und 9 mm Schlauch ID
Betriebsdruck 15 bar
Sicherheit 4fach
Gewicht ohne Schlauch . . . 42 kg
Schlauchkapazität ID 6 und 9 mm: bis 30 m



Serie 2400 für Druckluft und Wasser bis max. 35 bar / 90 °C

Schlauchaufroller in kompakter Bauform und hochwertiger Rückholfeder für langlebigen Einsatz. Medienführende Teile mit vollem Durchgang. Oberflächen pulverbeschichtet in Blau/Grau. Zweifache Arretierungsmöglichkeit je Trommelumdrehung. Geeignet zur Montage an Decke, Wand und Boden.

Preise auf Anfrage.

Schlauchanschlüsse NPTF ¼" IG für
Schlauch-ID 6 mm
NPTF ⅜" IG für
Schlauch-ID 10 mm
Gewicht ohne Schlauch . . . 10 kg
Schlauchkapazität ID 6 mm: 11 m
ID 10 mm: 8 m



Serie 2500 für Druckluft und Wasser bis max. 35 bar / 90 °C

Robuster Schlauchaufroller in kompakter Bauform mit hochwertiger Rückholfeder für langlebigen Einsatz. Medienführende Teile mit vollem Durchgang. Oberflächen pulverbeschichtet in Blau/Grau. Zweifache Arretierungsmöglichkeit je Trommelumdrehung. Geeignet zur Montage an Decke, Wand und Boden.

Preise auf Anfrage.

Schlauchanschlüsse NPTF ¼" IG für
Schlauch-ID 6 mm
NPTF ⅜" IG für
Schlauch-ID 10 mm
NPTF ½" IG für
Schlauch-ID 13 mm
Gewicht ohne Schlauch . . . 11 kg
Schlauchkapazität ID 6 mm: 15 m
ID 10 mm: 11 m
ID 13 mm: 8 m



Serie 2600 für Öl, Druckluft und Wasser bis max. 35 bar / 90 °C

Robuster Schlauchaufroller in schmaler Bauform mit hochwertiger Rückholfeder für langlebigen Einsatz. Medienführende Teile mit vollem Durchgang. Oberflächen pulverbeschichtet in Blau/Grau. Zweifache Arretierungsmöglichkeit je Trommelumdrehung. Geeignet zur Montage an Decke, Wand und Boden.

Preise auf Anfrage.

Schlauchanschlüsse NPTF ⅜" IG für
Schlauch-ID 10 mm
NPTF ½" IG für
Schlauch-ID 13 mm
Gewicht ohne Schlauch . . . 18 kg
Schlauchkapazität ID 10 mm: 15 m
ID 13 mm: 11 m

Schlauchaufroller



Serie 2700 für Öl, Druckluft und Wasser bis max. 35 bar / 90 °C

Robuster Schlauchaufroller in schmaler Bauform mit hochwertiger Rückholfeder für langlebigen Einsatz. Federpaket abgedichtet. Medienführende Teile mit vollem Durchgang. Oberflächen pulverbeschichtet in Blau/Grau.

Zweifache Arretierungsmöglichkeit je Trommelumdrehung. Geeignet zur Montage an Decke, Wand und Boden.

Preise auf Anfrage.

Schlauchanschlüsse NPTF 3/8" IG
für Schlauch-ID 10 mm
NPTF 1/2" IG für
Schlauch-ID 13 mm
NPTF 3/4" IG für
Schlauch-ID 19 mm

Gewicht ohne Schlauch 26 kg

Schlauchkapazität ID 10 mm: 20 m
ID 13 mm: 15 m
ID 19 mm: 8 m



Serie 2700 Hochdruck für Öl, Fett und Wasser bis max. 211 bar / 90 °C

Robuster Schlauchaufroller in schmaler Bauform mit hochwertiger Rückholfeder für langlebigen Einsatz. Medienführende Teile mit vollem Durchgang. Oberflächen pulverbeschichtet in Blau/Grau.

Zweifache Arretierungsmöglichkeit je Trommelumdrehung. Geeignet zur Montage an Decke, Wand und Boden.

Preise auf Anfrage.

Geeignet zur Aufnahme von Mono- oder Zwillingschläuchen.

Schlauchanschlüsse NPTF 1/2" IG

Gewicht ohne Schlauch 28 kg

Schlauchkapazität ID 10 mm: 20 m
bei Monoschläuchen ID 13 mm: 15 m

Schlauchkapazität ID 6 mm: 15 m
bei Zwillingschläuchen ID 10 mm: 9 m



Serie 2800 für Gas/Sauerstoff-Zwillingschläuche

Schlauchaufroller in schmaler Bauform mit hochwertiger Rückholfeder für langlebigen Einsatz. Federpaket abgedichtet. Drehgelenk mit zwei Kammern für Gas und Sauerstoff, jeweils doppelt gedichtet. Oberflächen pulverbeschichtet in Blau/Grau.

Funkenfreie, 12-fache Arretierungsmöglichkeit je Trommelumdrehung.

Geeignet zur Montage an Decke, Wand und Boden.

Preise auf Anfrage.

Schlauchanschlüsse mittels Tüllen
6 und 9 mm Schlauch-ID

Betriebsdruck 15 bar

Sicherheit 4-fach

Gewicht ohne Schlauch 26 kg

Schlauchkapazität ID 6 und 9 mm: 15 m



Serie 2900 für Druckluft und Wasser, Öl, Benzin und Diesel bis max. 35 bar / 90 °C

Robuster Schlauchaufroller in schmaler Bauform mit hochwertiger Rückholfeder für langlebigen Einsatz. Federpaket abgedichtet. Medienführende Teile mit vollem Durchgang. Oberflächen pulverbeschichtet in Blau/Grau.

Zweifache Arretierungsmöglichkeit je Trommelumdrehung. Geeignet zur Montage an Decke, Wand und Boden.

Preise auf Anfrage.

Schlauchanschlüsse NPTF 1/2" IG
für Schlauch-ID 13 mm
NPTF 3/4" IG
für Schlauch-ID 19 mm
NPTF 1" IG
für Schlauch-ID 25 mm

Gewicht ohne Schlauch ca. 50 kg

Schlauchkapazität ID 13 mm: 30 m
ID 19 mm: 23 m
ID 25 mm: 15 m

Schlauchaufroller



MiniReel Pro Schlauchaufroller für Druckluft

Schlauchaufroller fertig konfektioniert mit Super Nobelair Soft ID 8 mm.
Schlauchlänge 10 m, inkl. 1,5 m Anschluss-schlauch.

Schwenkbereich 180°
Anschluss Schlauch Messing, 1/4" Aussengewinde
Gehäuse Polypropylen, blau
Betriebsdruck 10 bar

Teile-nummer	ID mm	AD mm	Betriebsdruck bar	Rollenlänge m	Gewicht kg/Stk.	CHF/Stk.
362795	8	13	10	10	4,00	325.00

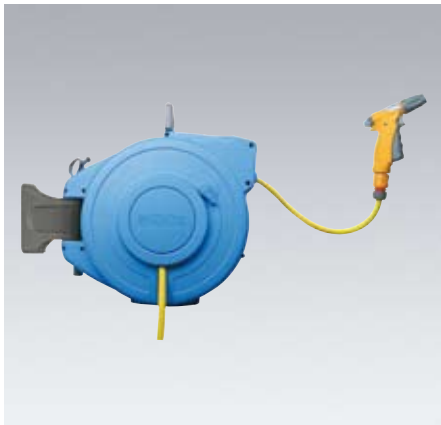


AutoReel Pro Schlauchaufroller für Mehrzweckschlauch

Schlauchaufroller fertig konfektioniert mit Technobel PU ID 9,5 mm.
Schlauchlänge 20 m, inkl. 2 m Anschluss-schlauch.
Für Luft, Wasser (40 °C), Öl, Lösungsmittel, etc.

Schwenkbereich 180°
Anschluss Schlauch Messing, 1/4" Aussengewinde
Gehäuse Polypropylen, blau
Betriebsdruck 10 bar

Teile-nummer	ID mm	AD mm	Betriebsdruck bar	Rollenlänge m	Gewicht kg/Stk.	CHF/m ab VE
362894	9,5	14,5	10	20	8,00 7	706.00



WaterReel Pro Schlauchaufroller für Wasser

Schlauchaufroller fertig konfektioniert mit Schlauch ID 12 mm.
Schlauchlänge 18,5 m, inkl. 1,5 m Anschluss-schlauch und Pistole.

Schwenkbereich 180°
Anschluss Schlauch Messing, 1/4" Aussengewinde
Gehäuse Polypropylen, blau
Betriebsdruck 10 bar

Teile-nummer	ID mm	AD mm	Betriebsdruck bar	Rollenlänge m	Gewicht kg/Stk.	CHF/m ab VE
362895	12	16,5	8	18,5	8,00	480.00

Schlauchwagen



Schlauchwagen ROYAL

Robuster, stabiler Allround-Schlauchwagen mit hoher Standfestigkeit für Industrie, Gewerbe und Garten, doppelt gelagert, zentraler Wasserdurchlauf mit $\frac{3}{4}$ "-Wasseranschluss.

Ganzstahl promatverzinkt.
Geeignet für 60 m $\frac{1}{2}$ "- oder 40 m $\frac{3}{4}$ "-Kunststoffschlauch.

Teile-nummer	Bezeichnung	Gewicht kg/Stk.	CHF/ Stk.
119114	Schlauchwagen ROYAL ohne Schlauch	12,30	242.50



Schlauchwagen STAR

Robuster, stabiler Profi-Schlauchwagen mit hoher Standfestigkeit für Industrie, Gewerbe und Garten mit besonders großer Schlauchkapazität, doppelt gelagert, zentraler Wasserdurchlauf mit $\frac{3}{4}$ "-Wasseranschluss.

Ganzstahl promatverzinkt.
Geeignet für 120 m $\frac{1}{2}$ "- oder 80 m $\frac{3}{4}$ "- oder 50 m 1"-Kunststoffschlauch.

Teile-nummer	Bezeichnung	Gewicht kg/Stk.	CHF/ Stk.
163649	Schlauchwagen STAR ohne Schlauch	17,50	347.50



Schlauchwandhaspel STATUS

Schwenkbarer, robuster Wandhalter mit $\frac{3}{4}$ "-Wasseranschluss. Arretierbar parallel oder 90° zur Wand.

Ganzstahl promatverzinkt.
Geeignet für 60 m $\frac{1}{2}$ "- oder 40 m $\frac{3}{4}$ "-Kunststoffschlauch.

Teile-nummer	Bezeichnung	Gewicht kg/Stk.	CHF/ Stk.
164676	Schlauchwandhaspel STATUS ohne Schlauch	11,50	215.00



Schlauchwagen STAR-INOX in Edelstahl

Robuster Allround-Schlauchwagen mit hoher Standfestigkeit, ideal für den Einsatz in Nassbereichen, Molkereien, Waschanlagen, Stallungen, landwirtschaftlichen Bereichen, Spitälern, der pharmazeutischen Industrie, Restaurants und Supermärkten.

Geschlossene Trommel, Räder aus spurfreiem Gummi, grau, mit $\frac{3}{4}$ "-Wasseranschluss.

Geeignet für 120 m $\frac{1}{2}$ ", 100 m $\frac{5}{6}$ ", 80 m $\frac{3}{4}$ " oder 50 m 1"-Schlauch

Teile-nummer	Bezeichnung	Gewicht kg/Stk.	CHF/ Stk.
131123	Schlauchwagen STAR-INOX ohne Schlauch	14,00	1.605.00

Weitere Modelle auf Anfrage lieferbar.

Schlauchhalter



Wandschlauchhalter Midi-INOX

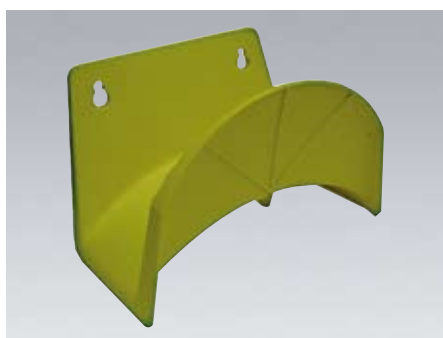
Aus rostfreiem Stahl, elektropoliert, starke Ausführung, hohe Belastbarkeit, Breite 220 mm, Höhe 130 mm, Tiefe 170 mm. Geeignet für 20 m ½"- oder 20 m ¾"-Schlauch.

Teilenummer	Bezeichnung	Gewicht kg/Stk.	CHF/Stk.
175763	Wandschlauchhalter Midi-INOX ohne Schlauch	1,00	46.00 Netto



Teilenummer	Typ	Ausführung	Schlauchdurchmesser	CHF/Stk.
302528	Mittel	Stahl verzinkt	19 mm	16.50 Netto

Für ca. 30 m Schlauchlänge.



Teilenummer	Typ	Ausführung	Schlauchdurchmesser	CHF/Stk.
302526	Poly	Kunststoff gelb	19 mm	4.75 Netto

Für ca. 20 m Schlauchlänge.



Teilenummer	Typ	Ausführung	Schlauchdurchmesser	CHF/Stk.
302527	Kym	Stahl verzinkt	19 mm	8.00 Netto

Für ca. 20 m Schlauchlänge.



Teilenummer	Typ	Ausführung	Schlauchdurchmesser	CHF/Stk.
302529	Gross	Stahl verzinkt	19 mm	26.00 Netto

Für ca. 40 m Schlauchlänge.