

Lüftungs- und Absaugschläuche

Staubsaugerschläuche

Absaugschläuche

Abgasschläuche,
Clipschläuche
Schlauchschnellen für
Clipschläuche

Temperaturbeständige
Absaugschläuche

Klimaschläuche



Staubsaugerschläuche



EVA-Staubsaugerschlauch

Gewickelter Schlauch aus Äthyl-Vinyl-Azetat, innen glatt, aussen gewellt, ohne Spirale, formstabil, überfahrbar, extrem leicht und flexibel, abriebfest, witterungsbeständig. Gute chemische Beständigkeit und physiologisch einwandfrei. Für

Industrie- und Haushaltsstaubsauger, einsetzbar in der Luft-, Klima- und Staubtechnik, Elektrotechnik, Medizin.

Farbe hellgrau
Temperaturbereich . . . -30 °C bis +60 °C
Rollenlänge (VE) 30 m

Teilenummer	Dimension ID x Wd / mm	Vakuum m WS	Biege-radius	Rollenlänge	CHF/m
159788	32 x 41	5	82	30	7.00
110209	38 x 48	5	93	30	9.70
166124	50 x 61	5	122	30	14.00



Muffe

Zu EVA-Staubsaugerschlauch, aufschraubbar.

Farbe hellgrau

Teilenummer	für Schlauchinnendurchmesser mm	CHF/Stk.
178207	32	3.05
193025	38	4.20
196936	50	7.55



Super Flex PVC Absaug- und Gebläseschlauch

Absaug- und Gebläseschlauch mit besonderer Eignung für Feststoffe, gasförmige Medien, Industriestaubsauger und Schweissrauchabsaugung. Sehr flexibler, fadenverstärkter, abknicksicherer Schlauch mit einer ausgezeichneten Beständigkeit für Säure, Laugen und Chemikalien. Gute UV- und Ozonbeständigkeit.

Wandlung Weich-PVC mit Fadenverstärkung
Spirale kunststoffummantelter Federstahldraht
Temperaturbereich . . . 0 °C bis +85 °C
Rollenlänge (VE) 10 / 15 m

Teilenummer	ID mm	AD mm	Betriebsdruck bar	Rollenlänge m	Gewicht kg/m	CHF/m ab VE
365927	32	38	1,4	15	0,28	20.00
365931	41	47	1,4	15	0,37	27.00
365932	51	57	1,3	15	0,46	32.00

Weitere Nennweiten auf Anfrage lieferbar.

Absaugschläuche



Oregon PVC-Saug- und Gebläseschlauch

Spiralschlauch mit Hart-PVC-Spirale, innen glatt, leicht und flexibel, als Saug- und Förderschlauch für Luft, Gas, Rauch, Staub, Fasern in der Textilindustrie, für Ventilatoren und Klimaanlage.

Selbstverlöschend nach UL 94 V2.

Farbe industriegrau
Temperaturbereich . . . -10 °C bis +60 °C

Teile- nummer	Dimension ID x AD / mm	Vaakumsbelastung mWs/18 °C	Biegeradius mm	Gewicht kg/m	Länge m (VE)	CHF/ m
133479	20 x 26,0	5	20	0,170	50	3.70
185962	25 x 30,6	5	25	0,185	50	4.75
164198	30 x 35,6	5	30	0,225	50	6.30
188537	32 x 38,2	5	32	0,255	50	7.25
188031	35 x 41,4	5	35	0,300	50	7.70
101920	38 x 44,4	5	38	0,310	50	9.20
143970	40 x 46,6	4	40	0,330	50	8.95
176953	45 x 51,6	4	45	0,370	50	10.00
147798	50 x 58,0	4	50	0,440	50	11.80
160790	60 x 68,4	4	60	0,560	50	12.95
192734	63 x 71,5	4	63	0,600	50	13.55
160121*	70 x 78,2	4	70	0,640	50	16.30
111312	75 x 84,4	4	75	0,730	50	17.65
117182	80 x 89,6	4	80	0,790	30	17.65
150405	90 x 100,5	4	90	0,950	30	20.25
170961	100 x 109,4	4	100	0,980	30	25.45
117424	110 x 120,0	4	110	1,120	30	27.25
110454	120 x 131,0	4	120	1,300	30	28.90
106258	125 x 136,5	4	125	1,360	30	33.50
101290	140 x 152,7	4	140	1,600	30	36.50
125049	150 x 163,0	4	150	1,760	30	38.20
146232	160 x 173,0	4	160	1,930	20	44.65
196115*	180 x 194,0	4	180	2,300	20	54.40
158008	200 x 214,0	4	200	2,650	20	57.65
115871	250 x 266,2	4	250	3,600	15	65.85

* auf Bestellung (nur Standardrollenlängen)

Aufpreis Meterware 25%.

Absaugschläuche



Superflex KL PVC-Luftabsaugschlauch

Spiralschlauch aus Weich-PVC. Innenliegende, mit der Schlauchwand verschweißte, PVC-ummantelte Stahldrahtspirale. Innen nahezu glatt. Leicht, hochflexibel, robust, knickfest, formstabil, abriebfest, witterungsbeständig, gute chemische Beständigkeit. Für Anwendungen in der Luft- und Klimatechnik,

Elektrotechnik, Kabelschutz, Haushalts- und Industriestaubsauger, Staub- und Späneabsaugung. Selbstverlöschend nach UL 94V0.

Farbe grau
Temperaturbereich . . . -5 °C bis +60 °C

Teilenummer	Dimension ID x AD / mm	Vaakumsbelastung mWs/18 °C	Biegeradius mm	Gewicht kg/m	Länge m (VE)	CHF/m
185066*	10 x 15,5	3,0	15	0,115	80	4.10
103119	16 x 21,7	3,0	21	0,160	80	4.75
—*	18 x 23,3	3,0	23	0,175	80	5.40
188269	20 x 25,6	3,0	25	0,185	80	5.80
100338*	22 x 27,6	3,0	27	0,200	80	6.40
101863	24 x 30,3	3,0	29	0,230	80	7.50
136713	26 x 32,3	3,0	31	0,240	80	8.00
146503*	28 x 34,3	3,0	33	0,260	80	9.05
174124	30 x 36,3	3,0	35	0,280	80	9.60
111879	32 x 38,8	3,0	38	0,300	50	11.05
188384	35 x 41,3	3,0	41	0,300	50	12.30
173621	38 x 45,4	3,0	45	0,400	50	14.65
130312	40 x 47,4	3,0	47	0,420	50	15.10
112853	45 x 52,5	3,0	52	0,470	50	16.65
170513	50 x 57,5	2,5	57	0,520	50	19.35
166373	60 x 68,5	2,5	67	0,620	50	22.05
106064	70 x 78,5	2,5	77	0,670	30	26.05
166264	75 x 83,5	2,5	82	0,730	30	26.80
137803	80 x 88,5	2,5	87	0,800	30	28.55
102449	90 x 98,5	2,5	97	0,930	30	33.35
139532	100 x 110,5	2,5	108	1,150	30	36.40
131895	110 x 120,5	2,5	118	1,200	30	39.15
178248	120 x 131,0	2,5	128	1,340	30	41.50
196625	125 x 136,0	2,5	133	1,420	30	43.10
115762	140 x 151,0	1,2	148	1,610	30	46.20
177844	150 x 161,0	1,2	158	1,75	30	48.30
111283	160 x 171,0	1,2	168	1,88	30	53.90
169000	180 x 191,0	1,2	188	2,16	30	56.45
123836	200 x 212,0	0,5	208	2,43	30	62.85
152333*	220 x 233,0	—	228	2,73	10	69.45
102001	250 x 263,0	—	260	3,14	10	88.20
173064	300 x 314,0	—	310	3,83	10	109.20
125947	350 x 364,0	—	360	4,53	10	145.95
110892	400 x 414,0	—	410	5,00	10	175.35
177209*	450 x 464,0	—	410	5,30	10	180.60
168077*	500 x 514,0	—	460	5,70	10	197.40

* auf Bestellung (nur Standardrollenlängen)

Aufpreis Meterware 25%.



Superflex Calor Absaug- und Gebläseschlauch

Extrem leichter, besonders flexibler, Alcryn-Schlauch mit eingebetteter Stahldrahtspirale, Innenfläche glatt. Universell einsetzbar als Saug-

und Gebläseschlauch für Luft- und Säuredämpfe, hohe Ölbeständigkeit.

Farbe schwarz
Temperaturbereich . . . -25 °C bis +125 °C

Teile- nummer	Dimension ID x AD / mm	Vaakumsbelastung mWs/18 °C	Biegeradius mm	Gewicht kg/m	Länge m (VE)	CHF/ m
157731	40 x 46	3,0	40	0,26	30	10.30
191453	45 x 51	3,0	45	0,28	30	10.90
130190	50 x 56	3,0	50	0,31	30	12.60
188284	60 x 66	2,5	60	0,36	30	17.25
117503	63 x 70	2,5	63	0,38	30	17.60
177729	70 x 77	2,5	70	0,50	30	19.20
118708	75 x 82	2,5	76	0,55	30	19.45
130966	80 x 87	2,5	80	0,60	30	21.00
191524	90 x 97	2,5	90	0,64	30	23.65
129936	100 x 107	2,5	100	0,71	30	28.65
188639	110 x 117	2,5	110	0,75	30	33.10
151125	120 x 127	2,5	120	0,80	30	37.40
110939	125 x 132	2,5	127	0,85	30	38.45
106675	130 x 137	1,2	130	0,89	30	48.60
164587	140 x 147	1,2	140	0,95	30	52.40
126739	150 x 157	1,2	150	1,05	30	56.00
199866	160 x 167	1,2	160	1,10	30	60.75
185397*	180 x 188	1,2	180	1,20	30	63.75
160061	200 x 208	0,5	200	1,35	30	78.75
132014	250 x 259	0,5	250	1,95	15	107.75
104152	300 x 309	0,5	300	2,30	15	126.80

* auf Bestellung (nur Standardrollenlängen)

Aufpreis Meterware 25%.



Abgasschlauch Detroit

Schlauch aus thermoplastischem Kautschuk mit verdeckt liegender, rückstellfähiger, überfahrbarer PA-Spirale.

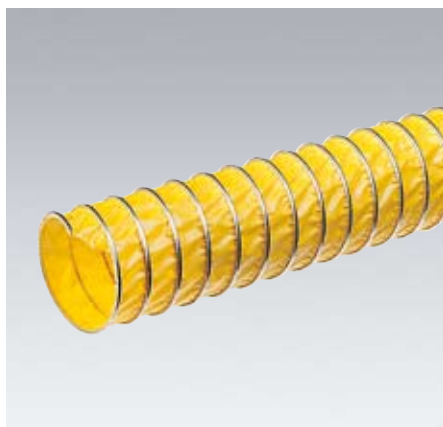
leicht und flexibel, wärme-, witterungs- und alterungsbeständig. Sehr gutes Rückstellvermögen nach Überfahren.

Geeignet für Abgas-Absauganlagen in KFZ-Werkstätten, speziell geeignet für Schlauchaufrollsysteme. Innen glatt,

Temperaturbereich . . . -40 °C bis +150 °C
kurzzeitig bis +170 °C

Teile- nummer	Dimension ID x AD / mm	Vaakumsbelastung mWs/18 °C	Biegeradius mm	Gewicht kg/m	Länge m (VE)	CHF/ m
138353	52 x 68	5,0	120	0,52	30	52.50
118501*	64 x 80	3,5	150	0,63	30	60.20
189608	77 x 93	1,5	180	0,75	30	65.25
128302	103 x 120	1,0	230	1,00	30	87.70
197625	128 x 145	0,8	280	1,25	30	111.30
145691	153 x 172	0,6	330	1,50	30	141.25

* auf Bestellung (nur Standardrollenlängen)



Clip Absaug- und Gebläseschläuche bis 1100 °C von DN 38 bis DN 900

Für den Einsatz bei gasförmigen Medien höchster Temperaturen und chemischer Aggressivität. Durch ein spezielles Klemmverfahren wird das Schlauchmaterial mit der aussenliegenden Metallspirale aus feuerverzinktem Stahl oder VA mechanisch und zugleich extrem zugfest verbunden (verclippt). Nachdem das Medium mit der Spirale nicht in Berührung kommt, besteht auch keine Korrosionsgefahr. Die klebstofffreie und nahtlose Verbindung bedeutet Einsatzmöglichkeiten bis 1100 °C, da die Gefahr des Schmelzens von Klebstoffen ausgeschlossen ist. Durch die vollflächige und durchgehende Verklebung des Schlauchmaterials besteht gegenüber genähten Konstruktionen eine zugfestere und dichtere Verbindung. Für explosionsgefährdete Bereiche auch in leitfähiger Ausführung ($R < 10^6 \text{ Ohm}$) verfügbar.

Bitte fordern Sie für Ihre spezielle Anwendung unsere separaten Datenblätter an.

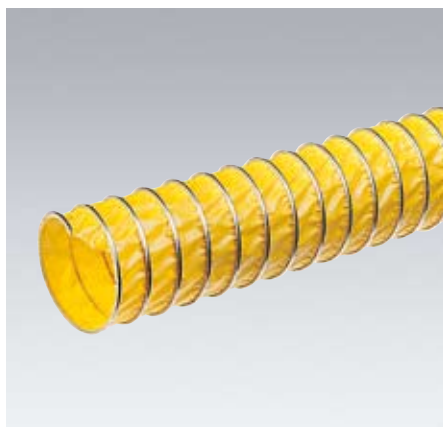


Lieferbare Schlauchausführungen:

Type	Anwendung	Werkstoff / Eigenschaften / Dimensionen
Clip PUR DN 40 – 900	Absaug- und Förderschlauch für abrasive Feststoffe, für Klima- und Lüftungstechnik, Niederdruckbereich	Polyurethan, –40 °C bis +90 °C, extrem stauchbar
Clip Vinyl DN 40 – 900	Klima- und Lüftungstechnik, Zu- und Abluftführung, Absauganlagen, Niederdruckbereich	PVC-Folie, –20 °C bis +70 °C, extrem stauchbar
Clip Vinyl A DN 40 – 900	Klima- und Lüftungstechnik, Zu- und Abluftführung, Absauganlagen, Niederdruckbereich, bei erhöhten Sicherheitsanforderungen	PVC-beschichtetes Polyestergewebe, –20 °C bis +70 °C, antistatisch $\leq 10^8 \text{ Ohm}$
Clip Vinyl B DN 40 – 900	Klima- und Lüftungstechnik, Zu- und Abluftführung, Absauganlagen, Zeltbeheizung, Lötrauchabsaugung, bei erhöhten Sicherheitsanforderungen, Niederdruckbereich	PVC-beschichtetes Polyestergewebe, –20 °C bis +70 °C, schwer entflammbar
Clip PE DN 40 – 900	Unterdruckhaltegeräte in der Asbestsanierung, Klima- und Lüftungstechnik, Absauganlagen, Zu- und Abluftführung, Niederdruckbereich	beidseitig beschichtetes Polyethylen-gewebe, –40 °C bis +85 °C, extrem stauchbar, umweltfreundlich
Clip Spark DN 40 – 900	Schweiss- oder Lötrauchabsaugung, Zeltbeheizung, Klima- und Lüftungstechnik, Absauganlagen, bei erhöhten Sicherheitsanforderungen, Zu- und Abluftführung, Niederdruckbereich	PVC-beschichtetes Glasgewebe, –20 °C bis +90 °C, schwer entflammbar, extrem stauchbar



Lüftungs- und Absaugschläuche



Clip Absaug- und Gebläseschläuche bis 1100 °C von DN 38 bis DN 900

Type	Anwendung	Werkstoff / Eigenschaften / Dimensionen
Clip Neopren DN 38 – 900	Führung von Heiss- und Kaltluft, Klima- und Lüftungstechnik, Fahrzeug- und Motorenbau, Abgastechnik, Absaugung von aggressiven Medien, Chemieanlagen, Niederdruckbereich	Neopren-beschichtetes Polyestergewebe, –35 °C bis +125 °C, gute Chemikalienbeständigkeit, extrem stauchbar
Clip Hypalon® DN 38 – 900	Führung von Heiss- und Kaltluft, Granulattrocknung, Klima- und Lüftungstechnik, Fahrzeug- und Motorenbau, Abgastechnik, Absaugung von aggressiven Medien, Absauganlagen, Niederdruckbereich	Hypalon®-beschichtetes Polyestergewebe, –40 °C bis +175 °C, schwer entflammbar, sehr gute Chemikalien-, hervorragende UV- und Ozonbeständigkeit, extrem stauchbar
Clip Viton® DN 38 – 900	Absaugung von aggressiven Medien im Mitteltemperaturbereich, Chemieanlagen, Farbnebelabsaugung, Niederdruckbereich	Viton®-beschichtetes Polyestergewebe, –25 °C bis +210 °C, sehr gute Chemikalienbeständigkeit, UV- und ozonbeständig, extrem stauchbar
Clip Silicon DN 40 – 900	Heiss- und Kaltluftführung, Absauganlagen, Fahrzeug-, Flugzeug- und Motorenbau, Wehrtechnik, Maschinenbau, Niederdruckbereich	Silikon-beschichtetes Glasgewebe, –60 °C bis +300 °C, schwer entflammbar, extrem stauchbar
Clip ISO-Silicon DN 50 – 900	Heissluft, Absauganlagen mit erhöhten Absaugleistungen, Fahrzeug-, Flugzeug- und Motorenbau, Wehrtechnik, Maschinenbau, Niederdruckbereich	doppellagig: Außen: Silikon-beschichtetes Glasgewebe Innen: hitzebeständiges imprägniertes Glasgewebe, –60 °C bis +300 °C, schwer entflammbar, extrem stauchbar
Clip Teflon® H DN 38 – 900	Absaugung von aggressiven Medien, Lösungsmittelabsaugung, Farbnebelabsaugung, Lack-, Holz- und Papierindustrie, chemische und pharmazeutische Industrie, Niederdruckbereich	Außen: Hypalon®-beschichtetes Polyestergewebe Innen: PTFE-Folie, antiadhäsiv –40 °C bis +175 °C, witterungsbeständig, extrem stauchbar
Clip Teflon® S DN 50 – 900	Absaugung von aggressiven Medien, Lösungsmittelabsaugung, Farbnebelabsaugung, Lack-, Holz- und Papierindustrie, chemische und pharmazeutische Industrie, Niederdruckbereich	Außen: Silikon-beschichtetes Glasgewebe, robust Innen: PTFE-Folie, antiadhäsiv –70 °C bis +250 °C, hervorragende Chemikalienbeständigkeit, gesundheitlich unbedenklich, witterungsbeständig, stauchbar
Clip Car DN 38 – 900	Abgasabsaugung (speziell Dieselmotoren), Absauganlagen, Heissluft, Wehrtechnik, Fahrzeug-, Flugzeug- und Maschinenbau, Rauchgasabsaugung, primär geeignet als Absaugschlauch, Niederdruckbereich	spezial beschichtetes, textiles Hochtemperaturgewebe, –60 °C bis +300 °C, extrem stauchbar

Lüftungs- und Absaugschläuche

Clip Absaug- und Gebläseschläuche bis 1100 °C von DN 38 bis DN 900



Type	Anwendung	Werkstoff / Eigenschaften / Dimensionen
Clip ISO Car DN 38 – 900	Absauganlagen, Heissluft, Wehrtechnik, Fahrzeug-, Flugzeug-, Maschinen- und Motorenbau, Dieselmotorprüfstände mit erhöhten Absaugleistungen, Rauchgasabsaugung, Absauganlagen, primär geeignet als Absaugschlauch, Niederdruckbereich	Wandung: doppellagig Außen: speziell beschichtetes, textiles Hochtemperaturgewebe Innen: hitzebeständiges imprägniertes Glasgewebe, –60 °C bis +300 °C, stauchbar
Clip Kapton® DN 50 – 900	Abgasführung im Unter- und Überdruckbereich, Fahrzeug- und Motorenbau, Abgasabsaugung an Leistungsprüfständen in der KFZ-Industrie, Absaugung aggressiver Gase bei hohen Temperaturen	einseitig Kapton®-kaschiertes Glasgewebe, –260 °C bis +400 °C, schwer entflammbar, hohe Gasdichtheit im Saug- und Niederdruckbereich, sehr gute Chemikalienbeständigkeit
Clip HT 400 DN 38 – 900	Heissluft, Absauganlagen, Ofenbau, Hütten- und Stahlbetriebe, Hitzeschutz, Maschinenbau, primär als Absaugschlauch geeignet, Absauganlagen, Rauchgasabsaugung, Niederdruckbereich, für Abgasführung nur bedingt geeignet	speziell beschichtetes Hochtemperaturgewebe, verstärkt durch eingewebten VA-Draht, –20 °C bis +400 °C, silikonfrei, extrem stauchbar
Clip HT 500 DN 50 – 900	Abgasführung im Unter- und Niederdruckbereich, Fahrzeug- und Motorenbau, Abgasabsaugung in der KFZ-Industrie bei erhöhten Temperaturanforderungen	speziell beschichtetes Hochtemperaturgewebe, einseitig kaschiert mit Edelstahlfolie, –20 °C bis +500 °C, flammfest, hohe Gasdichtheit im Unter- und Niederdruckbereich
Clip HT 650 DN 50 – 900	Fahrzeug- und Flugzeugbau, Motorenbau und Abgastechnik, Werftindustrie, Wehrtechnik, Maschinenbau, Ofenbau, Hütten- und Stahlbetriebe, Infrarot-Trocknungsanlagen, Abgasabsaugung an Leistungsprüfständen in der KFZ-Industrie, Hitzeschutz, Rauchgasabsaugung	doppellagiges speziell beschichtetes Hochtemperaturgewebe mit Hitzestabilisatoren, verstärkt durch eingewebten VA-Draht, –20 °C bis + 650 °C, flammfest, silikonfrei
Clip HT 1100 DN 75 – 900	extreme Temperaturbeanspruchung, Abgasabsaugung an grossvolumigen Motoren, Absaugung unter Funkenbildung, Motorenbau und Abgastechnik, Maschinenbau, Ofenbau, Hütten- und Stahlbetriebe, Werftindustrie, Fahrzeug- und Flugzeugbau, Wehrtechnik, Abgasabsaugung an Hochleistungsprüfständen in der KFZ-Industrie, Absaugung von Triebwerkabgasen, Hitzeschutz	Wandung: dreilagig Außen: hitzestabilisiertes Hochtemperaturgewebe, verstärkt durch eingewebten VA-Draht Zwischen: Therm-Textil-Gewebe Innen: Edelstahl-Drahtgewebe –20 °C bis +1100 °C, flammfest, silikonfrei
Clip Schuppen-schlauch DIN 100 – 900	Anwendungen bei denen durch die innere Schuppenkonstruktion Abrieb verursachende Partikel oder Funken vom äusseren Schlauchmaterial ferngehalten werden sollen, Siebtechnik, Abgasabsaugung, Schweissrauchabsaugung mit erhöhtem Funkenflug, Verladetechnik	Temperaturbereich abhängig von den verwendeten Materialien

Schlauchschellen für Clip Schläuche



Spezialschlauchschellen für Clip Schläuche

Zur Befestigung aller Schlauchtypen aus der Clip Serie an mobilen oder stationären Anlagen.

Rostgeschützt, montagefreundlich, robust und weitgehend dichte und zugfeste Verbindung durch Brückenprofile.

Werkstoff Schellenband, Brücke und Gehäuse Stahl verzinkt

Teilenummer	für Clip-Schlauch ID x AD/mm	Spannbereich mm	Stück VE	CHF/Stk. ab VE
—*	38	40 – 60	10	◦
—	40	40 – 60	10	◦
—	45	40 – 60	10	◦
149962*	50	50 – 70	10	◦
—*	55	50 – 70	10	◦
107416*	60	60 – 80	10	◦
—*	65	60 – 80	10	◦
—*	70	70 – 90	10	◦
—*	75	70 – 90	10	◦
152861*	80	80 – 100	10	◦
110346*	90	90 – 110	10	◦
167351*	100	100 – 120	10	15.50
137582*	110	110 – 130	10	◦
169516*	120	120 – 140	10	◦
120038*	125	120 – 140	10	◦
—*	130	130 – 150	10	◦
—*	140	140 – 160	8	◦
102702*	150	150 – 170	8	◦
—*	160	160 – 180	8	◦
—*	170	170 – 190	8	◦
120058*	175	170 – 190	8	◦
154301*	180	180 – 200	8	◦
135617*	200	200 – 220	6	28.00
—*	215	210 – 230	6	◦
—*	225	220 – 240	6	◦
—*	250	250 – 270	6	◦
—*	275	270 – 290	6	◦
103064*	300	300 – 320	4	◦
—*	315	310 – 330	4	◦
—*	325	320 – 340	4	◦
—*	350	350 – 370	4	◦
—*	375	370 – 390	4	◦
149140*	400	400 – 420	4	◦
—*	450	450 – 470	4	◦
121727*	500	500 – 520	2	◦
—*	550	550 – 570	2	◦
—*	600	600 – 620	2	◦
—*	700	700 – 720	2	◦
—*	800	800 – 820	2	◦
111959*	900	900 – 920	2	◦

* auf Bestellung (nur Standardrollenlängen)

◦ Preise auf Anfrage

In Edelstahl auf Anfrage lieferbar.

Temperaturbeständige Absaugschläuche



Hochtemperaturschlauch 310 °C

Besonders leichter Spiralschlauch aus silikonbeschichtetem Glasgewebe mit innen freiliegender, bronzierter Federstahldrahtspirale und aussenliegender silikongummibeschichteter Glaskordel. Zum Absaugen und Blasen von Medien mit extrem hohen oder tiefen Temperaturen, wie z.B. im Flugzeug- und

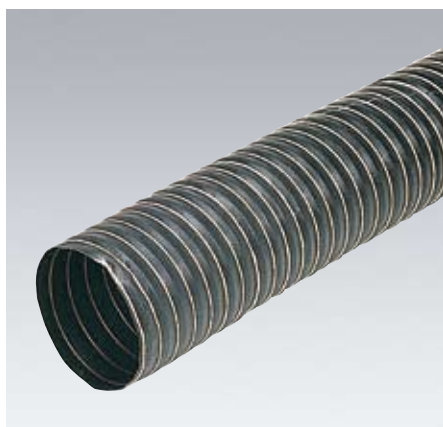
Motorenbau, Feuerungs-, Abgas- und Tiefkühltechnik.
Sehr flexibel und knicksicher, schwer entflammbar nach DIN 4102 B1.

Farbe rot
Temperaturbereich . . . -80 °C bis +310 °C
Rollenlänge (VE) 4 m

Teilenummer	ID mm	Vakuumbelastung mWs / 18 °C	Betriebsdruck bar	Biegeradius mm	Gewicht kg/m	CHF/m ab VE
128026*	25	5,80	1,50	20	0,120	24.95
148647*	32	5,80	1,50	27	0,130	26.35
136716*	40	5,60	1,50	27	0,175	28.65
112393	50	5,00	1,50	27	0,250	31.50
124513	63	5,00	1,30	32	0,300	34.75
146632*	76	3,95	1,10	32	0,410	38.85
121788	83	3,95	1,10	38	0,470	41.15
143119*	89	3,85	1,10	38	0,495	43.05
164203	102	3,00	1,10	44	0,570	46.60
119334*	114	3,00	1,00	44	0,730	51.45
141199*	127	2,10	0,90	51	0,805	58.65
122956	152	1,80	0,80	51	1,050	66.95
163030	203	1,00	0,65	70	1,380	92.10
152003	254	1,00	0,40	100	1,650	114.65
174801*	305	0,70	0,10	100	2,000	132.30

* auf Bestellung (nur Standardrollenlängen)

Aufpreis Meterware 25 %.
Andere Dimensionen auf Anfrage.



Mitteltemperaturschlauch 150 °C

Besonders leichter Spiralschlauch aus neoprenbeschichtetem Glasgewebe mit innen freiliegender, bronzierter Federstahldrahtspirale und aussenliegender gummi beschichteter Glaskordel. Für Heiss- und Kaltluft. Verwendung im Flugzeug- und Motorenbau, Feuerungs-,

Abgas- und Tiefkühltechnik, Klima- und Elektrotechnik und sonstiger Industrien.
Schwer entflammbar nach DIN 4102 B1.

Farbe schwarz
Temperaturbereich . . . -50 °C bis +150 °C
Rollenlänge (VE) 4 m

Teilenummer	ID mm	Vakuumbelastung mWs / 18 °C	Betriebsdruck bar	Biegeradius mm	Gewicht kg/m	CHF/m ab VE
117665	50	5,00	1,50	27	0,250	25.20
115965	65	5,00	1,30	32	0,310	27.55
169643	76	3,95	1,10	32	0,410	30.05
189610	83	3,95	1,10	38	0,470	31.30
145284*	89	3,85	1,10	38	0,495	32.55
145561	102	3,00	1,10	44	0,570	35.05
130346*	108	3,00	1,00	44	0,680	37.60
130595*	114	3,00	1,00	44	0,730	38.60
119291	127	2,10	0,90	51	0,805	44.50
110881	152	1,80	0,80	51	1,050	50.40
180744	203	1,00	0,65	70	1,380	70.05
153508	254	1,00	0,40	100	1,650	88.20
162988	305	0,70	0,10	100	2,000	99.25

* auf Bestellung (nur Standardrollenlängen)

Aufpreis Meterware 25 %.
Andere Dimensionen auf Anfrage.

Temperaturbeständige Absaugschläuche



Klimaschlauch 120 °C schwer entflammbar nach DIN 4102 B1 / + UL 94 HB

Hoch flexibler Spiralschlauch aus PVC-beschichtetem, 2-lagigem Polyamidgewebe und dazwischen eingebetteter Federstahldrahtspirale. Als Saug- und Gebläseschlauch in Hoch- und Niederdruck-Klimaanlagen sowie Be- und Entlüftungs-, Warmluft- und Kühlanlagen.

Biegeradius Innendurchmesser
 Farbe grau
 Temperaturbereich . . . -18 °C bis +120 °C ohne Schlauchbewegung
 +90 °C mit Schlauchbewegung
 Rollenlänge (VE) 6 m

Teilenummer	ID mm	Zoll	Vakuumbelastung mWs / 18 °C	Betriebsdruck bar	CHF/m ab VE
107050	51	2"	1,15	1,00	9.70
125697	63	2 1/2"	1,00	0,90	10.45
176966	71	2 3/4"	1,35	0,85	11.15
157625	76	3"	1,80	0,80	11.35
101729	82	3 1/4"	1,60	0,75	12.20
135498	89	3 1/2"	1,30	0,60	12.70
116187	102	4"	1,25	0,57	14.45
147334	114	4 1/2"	1,20	0,55	16.30
197846	121	4 3/4"	1,10	0,52	17.55
163331	127	5"	1,00	0,50	18.50
174618	140	5 1/2"	0,85	0,44	19.85
174055	152	6"	0,75	0,40	22.70
143839	160	—	0,60	0,35	23.30
193499	165	6 1/2"	0,57	0,33	23.85
114095	178	7"	0,50	0,30	25.60
118983	203	8"	0,40	0,20	29.00
192380	228	9"	0,30	0,18	33.10
153642	254	10"	0,20	0,16	36.40
188133	280	11"	0,14	0,12	38.95
147038	304	12"	0,10	0,10	43.05
118440*	315	12 1/2"	0,08	0,08	44.40
186999	355	14"	0,07	0,07	51.05
161520	406	16"	0,06	0,06	58.80
168520	457	18"	0,05	0,05	65.65
129253	508	20"	0,04	0,04	72.75
143757*	600	24"	0,03	0,03	92.60

*-auf Bestellung (nur Standardrollenlängen)

Aufpreis Meterware 25 %.