

# Abriebfeste Schläuche

Betonförderschlauch

Mörtelkupplungen  
Mörtelförderschlauch

Betonförderschlauch

Mörtelschlauch-  
Schnellkupplungen

Sigma Förderschlauchsystem

Sandstrahlschläuche  
Sandstrahl-  
Schlauchkupplung

Siloschläuche

Abriebfeste Schläuche  
aus PUR

5





## SMK / Gigant Betonförerschlauch

Spezialschlauch zur Förderung und zum Spritzen von nassen und trockenen, abrasiven Medien wie: Mörtel, Nassbeton, Estrich sowie Zement, Splitt, Sand, Gips, Schrott, Kies etc. Sicherheit gegen elektrische Schläge durch elektrisch leitfähige Seele. Extrem lange Lebensdauer durch hoch abriebfeste Schlauchseele und Decke. Hervorragende Querschnittstabilität. Dimensionierung abgestimmt auf handelsübliche Armaturen.

Seele . . . . . NR/BR, schwarz, glatt, elektrisch leitfähig, hochabriebfest  
 Einlagen . . . . . Textileinlagen gewickelt  
 Decke . . . . . SBR, schwarz, glatt, antistatisch, Stoffimpression  
 Betriebsdruck . . . . . 10 bar  
 Temperaturen . . . . . -35 °C bis +80 °C  
 Sicherheitsfakt. . . . . 3,15 : 1  
 Rollenlänge (VE) . . . . . 40 m (20 m auf Anfrage)

## SMK

Teilenummer	ID mm	AD mm	Betriebsdruck bar	Seelenabrieb mm <sup>3</sup>	Rollenlänge m	Gewicht kg/m	CHF/m ab VE
111780	50*	70	10	< 80	40	2,10	36.00
157622	60	80	10	< 80	40	2,45	47.50
153233	65*	85	10	< 80	40	2,60	50.00
302053	90	120	10	< 80	40	5,60	128.50

Nur in ganzen Rollen lieferbar (\*20 m Rollen auf Anfrage).

## Gigant

Teilenummer	ID mm	AD mm	Betriebsdruck bar	Seelenabrieb mm <sup>3</sup>	Rollenlänge m	Gewicht kg/m	CHF/m ab VE
195247	50,0	70	10	< 40	40	2,10	42.50
302052	63,5	90	10	< 40	40	3,25	56.50

Nur in ganzen Rollen lieferbar.



## Mörtelkupplungen Schlauchbüchsen für Torkretschlauch

### Schlauchbüchsen für Torkretschlauch

aus Stahl

Teilenummer	für Schlauch-AD	CHF/Stk.
181261	70 mm / 3" (für Artikel 195247)	66.00
164348	90 mm / 4" (für Artikel 302052)	47.50



### Gewindebüchsen für Torkretschlauch

aus Aluminium

Teilenummer	für Schlauch-AD	CHF/Stk.
107993	70 mm / 3" (für Artikel 195247)	107.00
184664	90 mm / 4" (für Artikel 302052)	137.50



### Hebelverschluss - Schnellkupplung

aus Stahl

Teilenummer	NW / Zoll	CHF/Stk.
124331	50 / 3"	55.00
125273	65 / 4"	60.00

### Dichtung für Schlauchkupplung

Teilenummer	NW / Zoll	CHF/Stk.
123150	50 / 3"	4.50
196749	65 / 4"	5.00

### Schraube für Schlauchbüchse

Teilenummer	Mindestmenge	CHF/Stk.
136510	8 Stück	0.60

Weitere Schlauch-, Gewindebüchsen und Schnellkupplungen auf Anfrage lieferbar.



## 40 bar Betonspritz- und Mörtelförderschlauch

Hochabriebfester, flexibler Spezialschlauch zur Förderung von Mörtel, Estrich, Beton und sonstigen nassen, abrasiven Medien, z.B. auch geeignet für Putzmaschinen. Elektrisch leitfähig.

Seele . . . . . SBR/NR, schwarz, glatt, abriebfest  
 Einlagen . . . . . Rayoncord  
 Decke . . . . . SBR/NR, schwarz, glatt, Stoffimpression  
 Betriebsdruck . . . . . 40 bar  
 Temperaturen . . . . . -35 °C bis +80 °C  
 Rollenlänge (VE) . . . . . 40 m

Teile- nummer	ID mm	AD mm	Betriebsdruck bar	Biegeradius mm	Gewicht kg/m	CHF/m
187964	25	39	40	200	0,80	<b>26.30</b>
186214	35	50	40	300	1,10	<b>32.10</b>
105931	50	68	40	400	2,00	<b>48.75</b>

Nur in ganzen Rollen lieferbar.  
 Weitere Abmessungen auf Anfrage lieferbar.

## Mörtelschnellkupplungen auf Anfrage lieferbar



# Betonpumpenschlauch



## Betonförderschlauch 85 bar

Abriebfester Betonpumpenschlauch für das Durchleiten von Beton, Sand, Kies und Schlamm.  
Lieferbar in Rollenlängen oder Fixlängen mit ausgeschälten Enden oder Victaulic-Armaturen.

Seele . . . . . schwarz, glatt, elektr leitfähig  
Einlagen . . . . . Stahleinlagen  
Decke . . . . . schwarz, glatt, abrieb- u. witterungsbeständig  
Stoffgemustert  
Betriebsdruck . . . . . 85 bar  
Sicherheitsfaktor . . . . . 1,75 : 1  
Rollenlänge (VE) . . . . . auf Wunsch

Teilenummer	Dimension IDxWd / mm	Biegeradius mm	Gewicht kg/m	CHF/m ab VE
184761	65 x 11,0	–	4,10	<b>69.00</b>
184762	75 x 11,5	–	4,60	<b>86.50</b>
184763	100 x 14,0	–	7,40	<b>137.00</b>
184765	125 x 14,0	–	9,50	<b>176.00</b>



## Dazupassende Kupplungen:

### Victaulic Einpresskupplungen

Teilenummer	für Schlauch-AD	CHF/Stk.
184780	3" / NW 65	<b>152.00</b>
184781	3¼" / NW 75	<b>161.00</b>
184788	4" / NW 100	<b>192.00</b>
184790	5" / NW 125	<b>218.00</b>



## Mörtelschlauch-Schnellkupplungen

Hebelarmkupplung aus Temperguss, galvanisch verzinkt, geeignet bis 50 bar.

### Mutterteil mit Schlauchtülle

Teile-nummer	Type	Identmass mm	SLW/mm	CHF/Stk.
302509	MST25	35,5	25	26.25
132236	MST-X25	42,0	25	37.80
108286	MST35	51,0	35	38.85
113647	MST50	64,0	50	39.90



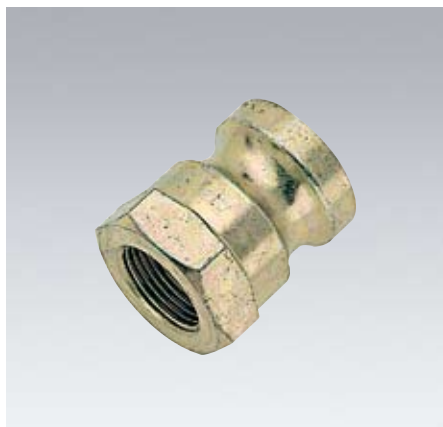
### Vaterteil mit Schlauchtülle

Teile-nummer	Type	Identmass mm	SLW/mm	CHF/Stk.
302510	VST25	35,0	25	12.60
175757	VST-X25	41,0	25	18.40
164827	VST35	49,5	35	17.85
157969	VST50	63,0	50	22.60



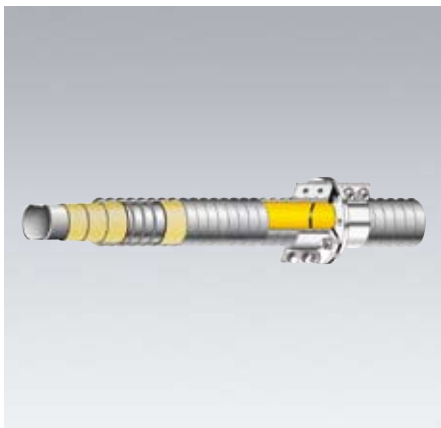
### Mutterteil mit Innengewinde

Teile-nummer	Type	Identmass mm	SLW/mm	CHF/Stk.
302511	MIG10/25	35,5	G 1"	29.40
131044	MIG10/X25	42,0	G 1"	39.40
155591	MIG10/35	51,0	G 1"	42.00
193727	MIG20/50	64,0	G 2"	46.75



### Vaterteil mit Innengewinde

Teile-nummer	Type	Identmass mm	SLW/mm	CHF/Stk.
302512	VIG10/25	35,0	G 1"	16.80
142240	VIG10/X25	41,0	G 1"	17.85
103179	VIG10/35	49,5	G 1"	19.95
179360	VIG20/50	63,0	G 2"	26.25



## Sigma Fördererschlauchsystem

Flexibles Leitungssystem mit variablen Bauelementen für den Feststofftransport mit Gas- oder Flüssigkeitsströmen in stationären Anlagen. Optimaler Materialtransport für Staub, gebrochenes Gestein, Erze, gemahlene Glas, Sand oder Kies, saure oder basische Lösungen, Kohle, Lebensmittel, Kunststoffgranulate, Abwässer, Suspensionen etc. – Mit bis zu zehnfacher Lebensdauer gegenüber starren Rohrleitungen. Einfache Verlegung. Selbstmontage ohne Spezialwerkzeuge.

Dimensionen . . . . . 51 – 405 mm  
 Innendurchmesser  
 Betriebsdruck . . . . . 10 bar  
 Saughöhe . . . . . max. 9 m Ws  
 Temperaturen . . . . . –20 °C bis +70 °C  
 Sicherheitsfaktor . . . . . mind. 3,2  
 Lieferlängen . . . . . bis max. 40 m

Schlauchtyp	Innenschicht
FS 3310	reiner Naturkautschuk, hell, verschleissfest und elastisch, elektrisch nicht leitfähig Härte 40 ± 5 Shore A Temperaturbereich –35 °C – +70 °C
FS 3320	extrem abriebfestes NR/BR-Verbundpolymer, schwarz, antistatisch Härte 55 ± 5 Shore A Temperaturbereich –35 °C – +70 °C
FS 3330	CSM, hell, sehr gut beständig gegen anorganische Säuren, elektrisch nicht leitfähig Härte 55 ± 5 Shore A Temperaturbereich –35 °C – +95 °C

Preis und Lieferfrist auf Anfrage.  
 Verlangen Sie unsere detaillierten Unterlagen.

# Sandstrahlschläuche



## SM1 Sandstrahlschlauch

Spezierschlauch der Superlative für den Profi mit hoch abriebfester Verschleisschicht für extrem abrasive Medien. Geeignet zum Sand- und Schrottstrahlen, z.B. Quarzsand, Stahlkies, Korund, Glas etc. Auch für den Einsatz in der Bauindustrie zum Fördern von Nass- und Trockenbeton sowie Zement. Sicherheit gegen elektrische Schläge durch elektrisch leitfähige Seele. Abrieb der Seele durchschnittlich 36 mm<sup>3</sup> (ermittelt nach DIN 53516 : 1987)

Seele . . . . . SBR / NR / BR, schwarz, glatt, antistatisch, Abrieb durchschnittlich 36 mm<sup>3</sup>  
 Einlage . . . . . Textil gewickelt  
 Decke . . . . . SBR, schwarz, antistatisch, Stoffimpression  
 Temperaturbereich . . . -35 °C bis +80 °C  
 Betriebsdruck . . . . . 12 bar  
 Sicherheitsfaktor . . . . . 3,5 : 1  
 Rollenlänge (VE) . . . . . 40 m

Teile-nummer	Dimension ID x Wd / mm	Biegeradius mm	Gewicht kg/m	CHF/m ab VE
108254*	13 x 7,0	130	0,50	19.05
151730	19 x 7,0	190	0,65	23.80
152633	25 x 7,0	250	0,80	26.55
101488	32 x 8,0	320	1,10	34.30
172746*	32 x 9,0	320	1,30	35.55
180255*	38 x 9,0	380	1,50	45.70
131368*	42 x 9,0	420	1,65	52.40

\* auf Bestellung (nur Standardrollenlängen)



## SM2 Sandstrahlschlauch

Für die Förderung hoch abrasiver Medien entwickelt. Geeignet zum Sand- und Schrottstrahlen, z.B. Quarzsand, Stahlkies, Korund, Glas. Hohe Lebensdauer durch antistatische Seele. Abrieb der Seele durchschnittlich 60 mm<sup>3</sup> (ermittelt nach DIN 53516 : 1987)

Seele . . . . . NR / SBR / BR, schwarz, glatt, antistatisch, Abrieb durchschnittlich 60 mm<sup>3</sup>  
 Einlage . . . . . Textil gewickelt  
 Decke . . . . . SBR, schwarz, antistatisch, Stoffimpression  
 Temperaturbereich . . . -35 °C bis +80 °C  
 Betriebsdruck . . . . . 12 bar  
 Sicherheitsfaktor . . . . . 3,5 : 1  
 Rollenlänge (VE) . . . . . 40 m

Teile-nummer	Dimension ID x Wd / mm	Biegeradius mm	Gewicht kg/m	CHF/ab VE
109366*	19 x 7,0	190	0,65	24.40
111054	25 x 7,0	250	0,75	24.40
147653*	32 x 8,0	320	1,10	28.85
103180*	38 x 9,0	380	1,45	38.10
182676*	42 x 9,0	420	1,70	49.35

\* auf Bestellung (nur Standardrollenlängen)

## SB10 Sandstrahlschlauch

Sandstrahlschlauch zur Förderung hoch abrasiver Medien wie Quarzsand, etc.

Seele . . . . . NR / BR, schwarz, glatt  
 Einlage . . . . . Textildcord  
 Decke . . . . . NR / SBR /BR, schwarz, glatt, mit Stoffabdruck  
 Temperaturbereich . . . -30 °C bis +80 °C  
 Betriebsdruck . . . . . 10 bar  
 Sicherheitsfaktor . . . . . 3 : 1  
 Rollenlänge (VE) . . . . . 40 m

Teile-nummer	Dimension ID x Wd / mm	Biegeradius mm	Gewicht kg/m	CHF/ab VE
184797	19 x 5,5	133	0,6	12.20
184802	25 x 7,0	175	0,9	16.90
184804	32 x 8,0	224	1,3	23.70
184806	38 x 9,0	266	1,7	30.35

Weitere Dimensionen auf Anfrage.

# Kupplungen für Sandstrahlschläuche



## Sandstrahl-Schlauchkupplung

Kupplung aus Temperguss, verzinkt und gelb chromatiert.

Teile-nummer	Type	für Schlauch mm	Länge mm	CHF/ Stk.
101098	SS 25 T	25 x 7,0	93	17.85
187181*	SS 32 TN	32 x 8,0	135	22.25
117958*	SS 32 T	32 x 8,0	92	18.40
141063*	SS 38 T	38 x 9,0	129	29.10
—*	SS 40 T	40 x 10,0	150	34.95

\* auf Bestellung



## Sandstrahl-Innengewindekupplung

Kupplung aus Temperguss, verzinkt und gelb chromatiert.

Teile-nummer	Dimension ID x Wd/mm	Biegeradius mm	Länge mm	CHF/ Stk.
135320*	SK 38 TN	G 1 1/4"	62	22.45
175140*	SK 38 T	G 1 1/4"	55	21.85
—*	SK 38/15 TN	G 1 1/2"	62	23.65
197115*	SK 38/15 T	G 1 1/2"	55	22.45
—*	SK 50 TN	Grobgewinde 50 mm	62	24.80
—*	SK 50 T	Grobgewinde 50 mm	55	24.05

\* auf Bestellung



## Dichtung für Sandstrahlkupplungen

Dichtung aus Perbunan, schwarz, 60° Shore A.

Teile-nummer	Type	ID x AD x h mm	für Sandstrahl-kupplung Type	CHF/ Stk.
195045*	SKD	31 x 48, 5 x 10,5	-T	2.05
101650*	SKD-1	31 x 44, 0 x 27,0	-T	5.10

\* auf Bestellung

## Halteschrauben für Sandstrahlkupplungen

Halteschraube aus Stahl verzinkt, Kreuzschlitz 4,2 x 13.

Teilenummer	Type	CHF/Pkg.
136510	SHS	0.60

# Siloschläuche



## Siloschlauch ohne Spirale schwarz

Förderschlauch zur Befüllung und Entladung von Silos und Silotransportfahrzeugen, zur Durchleitung von Zement, Sand, Kies, Granulaten. Ohne Spirale.

Seele . . . . . NR / BR, schwarz, glatt  
 Einlage . . . . . Textilcord, Kupferlitze  
 Decke . . . . . SBR, schwarz, Stoffimpression  
 Temperaturbereich . . . -35 °C bis +80 °C  
 Betriebsdruck . . . . . 7 bar  
 Sicherheitsfaktor . . . . 3 : 1  
 antistatisch R < 10<sup>6</sup> Ohm

Teilenummer	Dimension ID x Wd / mm	Biegeradius mm	Gewicht kg/m	VE m	CHF/m ab VE
180164	75 x 9,0	525	3,10	40	<b>41.00</b>
105555	100 x 11,0	700	5,00	20	<b>86.50</b>



## Siloschlauch mit Spirale schwarz

Förderschlauch zur Befüllung und Entladung von Silos und Silotransportfahrzeugen, zur Durchleitung von Zement, Sand, Kies, Granulaten. Die eingebaute Drahtspirale verbessert die Querschnittsstabilität, erlaubt engere Biegradien und ermöglicht Vakuumbelastungen bis 8 mWS.

Seele . . . . . NR / BR, schwarz, glatt  
 Einlage . . . . . Textilcord, Stahlspirale, Kupferlitze  
 Decke . . . . . SBR, schwarz, Stoffimpression  
 Temperaturbereich . . . -30 °C bis +80 °C  
 Betriebsdruck . . . . . 7 bar  
 Sicherheitsfaktor . . . . 3 : 1  
 antistatisch R < 10<sup>6</sup> Ohm

Teilenummer	Dimension ID x Wd / mm	Biegeradius mm	Gewicht kg/m	VE m	CHF/m ab VE
164216	75 x 7,5	525	3,60	40	<b>59.50</b>
142913	100 x 8,0	700	4,90	20	<b>72.50</b>



## Siloschlauch ohne Spirale weiss

Förderschlauch zur Befüllung und Entladung von Silos und Silotransportfahrzeugen, zur Durchleitung trockener und staubförmiger Lebensmittel, Futtermittel und Getreide. Durch helle Seele kein störender Abrieb und daher besonders geeignet für Lebensmittel und helle Kunststoffgranulate. Erdung über Verbindung Kupferlitze / Armatur.

Seele . . . . . NR / BR, weiß, glatt  
 Einlage . . . . . Textilcord, Kupferlitze  
 Decke . . . . . SBR, schwarz, Stoffimpression  
 Temperaturbereich . . . -35 °C bis +80 °C  
 Betriebsdruck . . . . . 7 bar  
 Sicherheitsfaktor . . . . 3 : 1  
 antistatisch R < 10<sup>6</sup> Ohm

Teilenummer	Dimension ID x Wd / mm	Biegeradius mm	Gewicht kg/m	VE m	CHF/m ab VE
135065	75 x 9,0	525	2,70	40	<b>55.00</b>
163109	100 x 11,0	500	4,40	20	<b>98.50</b>



## Siloschlauch mit Spirale weiss

Förderschlauch zur Befüllung und Entladung von Silos und Silotransportfahrzeugen, zur Durchleitung trockener und staubförmiger Lebensmittel, Futtermittel und Getreide. Durch helle Seele kein störender Abrieb und daher besonders geeignet für Lebensmittel und helle Kunststoffgranulate. Erdung über Verbindung Kupferlitze / Armatur. Die eingebaute Drahtspirale verbessert die Querschnittsstabilität, erlaubt engere Biegeradien und ermöglicht Vakuumbelastungen bis 8 mWS.

Seele . . . . . NR / BR, weiss, glatt  
 Einlage . . . . . Textilcord, Stahlspirale, Kupferlitze  
 Decke . . . . . SBR, schwarz, Stoffimpression  
 Temperaturbereich . . . -30 °C bis +80 °C  
 Betriebsdruck . . . . . 7 bar  
 Sicherheitsfaktor . . . . 3 : 1  
 antistatisch R < 10<sup>6</sup> Ohm

Teilenummer	Dimension ID x Wd / mm	Biegeradius mm	Gewicht kg/m	VE m	CHF/m ab VE
114365	75 x 7,5	525	3,30	40	<b>61.00</b>
141033	100 x 8,0	700	4,60	20	<b>86.00</b>

Dazupassende Armaturen finden Sie im Kapitel 7 und 8.



## ATOMFLEX Spanabsaugschlauch

Hochflexibler, leichter, geschmeidiger Gummispiralschlauch mit hochabriebfester Seele. Besonders geeignet zur Absaugung von Holz- und Metallspänen, Staub, Sägemehl und vielen anderen abrasiven Medien, beidseitig mit spiralfreien Muffen zur einfacheren Montage.

Seele . . . . . NR / BR, schwarz, gewellt, abriebfest  
 Einlage. . . . . Textilcord, Stahldrahtspirale  
 Decke . . . . . NR / BR, schwarz, gewellt, witterungsbeständig, Stoffimpression  
 Temperaturbereich . . . -30 °C bis +80 °C  
 Vakuumbelastung. . . . 2 mWS

Teilenummer	Dimension ID x Wd / mm	Biegeradius mm	Gewicht kg/m	VE m	CHF/m ab VE
172836	40 x 2,5	52	0,50	6	<b>52.90</b>
104758	50 x 2,5	65	0,60	6	<b>59.40</b>
126233	60 x 2,5	78	0,70	6	<b>65.90</b>
188655	70 x 2,5	91	0,80	6	<b>70.75</b>
114970	75 x 2,5	98	0,80	6	<b>71.80</b>
133077	80 x 2,5	104	0,90	6	<b>77.55</b>
150689	90 x 2,5	117	1,00	6	<b>82.10</b>
142598	100 x 2,5	130	1,20	6	<b>93.40</b>
103091	110 x 2,5	143	1,30	6	<b>105.30</b>
129924	120 x 2,8	156	1,60	6	<b>96.65</b>
145589	125 x 2,8	163	1,80	6	<b>98.80</b>
147428	130 x 2,8	169	1,90	6	<b>94.50</b>
121257	140 x 3,0	182	2,10	6	<b>119.35</b>
103687	150 x 3,2	195	2,30	6	<b>126.35</b>
135753	160 x 3,2	208	2,40	6	<b>132.85</b>
184667	175 x 3,2	228	2,60	6	<b>134.45</b>
155694	180 x 4,5	234	3,60	6	<b>142.55</b>
193544	200 x 4,0	260	4,00	6	<b>164.00</b>
156041	250 x 4,0	325	4,60	6	<b>226.00</b>
186357	300 x 4,0	390	5,60	6	<b>308.00</b>



## PROTAPE® PUR 331 MHF

Ca. -40 °C bis +90 °C (kurzz. +125 °C). Universeller und abriebfester Absaug- und Gebläseschlauch, mit besonderer Eignung für abrasive Feststoffe wie Stäube, Pulver, Fasern und Späne, für gasförmige Medien wie Öldämpfe und Schweißrauch und für Entstaubungs- und Absauganlagen.

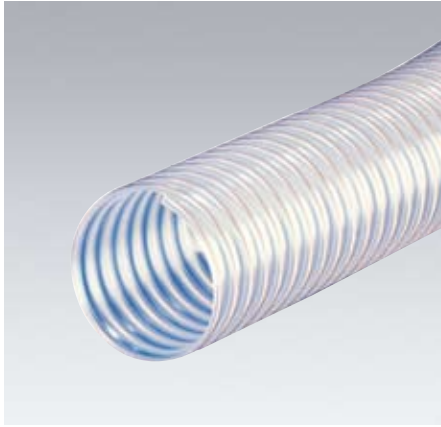
**Eigenschaften:** superleichte Ausführung; hochflexibel und stauchbar 4 : 1; mikroben- und hydrolysefest, gute Chemika-

lienbeständigkeit; lebensmittelecht nach: FDA 21 CFR 177.2600 und 178.2010, EG Richtlinie 2002/72/EC (ehemals 90/128/EWG); Biegeradius = AD, ableitfähig (gemäß BGR 132, ZH 1/200).

**Konstruktion:** Folienschlauch-Konstruktion mit in der Wandung eingebettete Federstahldrahtspirale.  
Wandung: Premium Ether-Polyurethan (Pre PUR), **Stärke ca. 0,4 mm.**

Teile- nummer	ID mm	AD mm	Unterdruck bar	Überdruck bar	Gewicht kg/m	VE m	CHF/ m
–	50	58	-0,240	+0,695	0,27	10	<b>29.40</b>
–	60	68	-0,190	+0,580	0,31	10	<b>30.45</b>
–	80	88	-0,120	+0,435	0,44	10	<b>36.50</b>
–	100	108	-0,080	+0,350	0,52	10	<b>41.50</b>
–	120	128	-0,070	+0,290	0,62	10	<b>48.50</b>
–	125	133	-0,055	+0,280	0,64	10	<b>50.40</b>
341382	150	158	-0,045	+0,175	0,63	10	<b>59.50</b>
–	160	168	-0,040	+0,165	0,68	10	-
–	180	188	-0,030	+0,145	0,70	10	<b>72.70</b>
327677	200	208	-0,030	+0,130	0,96	10	<b>79.80</b>
341383	250	258	-0,015	+0,105	1,20	10	<b>98.00</b>

Weitere Abmessungen auf Anfrage.



## PROTAPE® PUR 330 MHF

Ca. -40 °C bis +90 °C (kurzz. +125 °C).  
Universeller und abriebfester Absaug- und Gebläseschlauch, mit besonderer Eignung für abrasive Feststoffe wie Stäube, Pulver, Fasern und Späne, für gasförmige Medien wie Öldämpfe und Schweißrauch und für Entstaubungs- und Absauganlagen.

**Eigenschaften:** superleichte und verstärkte Ausführung; hochflexibel und stauchbar 3 : 1; strömungstechnisch optimiert; mikrobe- und hydrolysefest; gute Chemikalienbeständigkeit; lebens-

mittelecht nach: FDA 21 CFR 177.2600 und 178.2010,  
EG Richtlinie 2002/752/EC (ehemals 90/128/EWG);  
Biegeradius = AD; ableitfähig (gemäß BGR 132, ZH 1/200).

**Konstruktion:** Folienschlauch-Konstruktion mit in der Wandung eingebetteter Federstahldrahtspirale.

Wandung: Premium Ether-Polyurethan (Pre PUR), **Stärke ca. 0,6 mm.**

Spirale: Federstahldraht.

Mit Edelstahldrähten, elektrisch leitfähig.

Teile- nummer	ID mm	AD mm	Unterdruck bar	Überdruck bar	Gewicht kg/m	VE m	CHF/ m
183807	50	58	-0,260	+0,815	0,36	10	<b>39.90</b>
-	60	68	-0,210	+0,680	0,43	10	<b>40.95</b>
-	70	78	-0,150	+0,585	0,50	10	<b>45.70</b>
-	75	83	-0,140	+0,545	0,53	10	<b>48.10</b>
183814	80	88	-0,130	+0,510	0,57	10	<b>51.45</b>
-	100	108	-0,090	+0,410	0,66	10	<b>55.65</b>
-	120	128	-0,075	+0,340	0,79	10	<b>64.60</b>
-	125	133	-0,060	+0,330	0,82	10	<b>66.70</b>
-	140	148	-0,060	+0,295	0,92	10	<b>74.00</b>
-	150	158	-0,060	+0,275	0,98	10	<b>79.80</b>
-	160	168	-0,050	+0,255	1,04	10	<b>84.50</b>
-	180	188	-0,040	+0,230	1,17	10	<b>97.10</b>
292616	200	208	-0,040	+0,205	1,29	10	<b>106.00</b>
-	250	258	-0,015	+0,165	1,61	10	<b>130.00</b>
-	300	309	-0,015	+0,135	2,23	10	<b>161.50</b>
-	350	359	-0,010	+0,115	2,59	10	<b>191.00</b>
-	400	409	-0,010	+0,105	2,96	10	<b>171.00</b>

Weitere Abmessungen auf Anfrage.

# Abriebfeste Schläuche



## AIRDUC® PUR 351 MHF

Ca. -40 °C bis +90 °C (kurzz. +125 °C). Universeller und abriebfester Absaug- und Förderschlauch, mit besonderer Eignung für abrasive Feststoffe wie Stäube, Pulver, Fasern, Späne und Granulate, für gasförmige und flüssige Medien, für Entstaubungs- und Absauganlagen, Industriestaubsauger, Absaugung von Papier- und Textilfasern und als resistenter Schutzschlauch.

**Eigenschaften:** leichte Ausführung; strömungstechnisch optimiert; mikrobien- und hydrolysefest; gute Chemikalienbeständigkeit; lebensmittelecht nach:

FDA21 CFR 177.2600 und 178.2010, EG Richtlinie 2002/72/EC (ehemals 90/128/EWG); schwerentflammbar nach: UL94-HB; Biegeradius = AD, ableitfähig (gemäß BGR 132, ZH 1/200).

**Konstruktion:** Profilschlauch-Konstruktion mit in der Wandung verdreh- und verschiebefest eingegossener Federstahldrahtspirale.

Wandung: Premium Ether-Polyurethan (Pre PUR), **Stärke ca. 0,9 mm.**

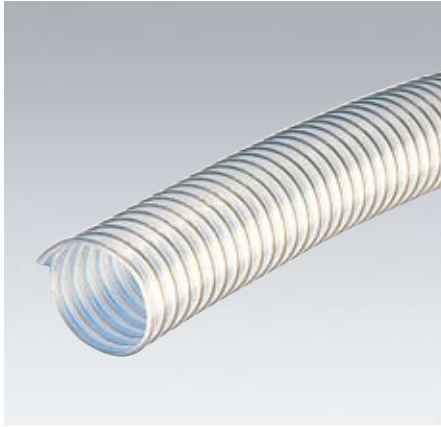
Spirale: Federstahldraht.

Mit Edelstahldrähten, elektrisch leitfähig.

Teile- nummer	ID mm	AD mm	Unterdruck bar	Überdruck bar	Gewicht kg/m	VE m	CHF/ m
375809	50	58	-0,365	+1,370	0,41	10	<b>40.50</b>
244866	60	68	-0,285	+1,150	0,49	10	<b>44.60</b>
–	70	79	-0,210	+0,990	0,59	10	<b>51.50</b>
–	75	84	-0,195	+0,920	0,64	10	<b>52.00</b>
–	80	89	-0,175	+0,860	0,68	10	<b>53.00</b>
–	100	109	-0,120	+0,690	0,97	10	<b>66.70</b>
–	120	129	-0,105	+0,580	1,16	10	<b>78.75</b>
–	125	134	-0,085	+0,560	1,20	10	<b>81.40</b>
–	140	149	-0,085	+0,495	1,34	10	<b>88.75</b>
–	150	159	-0,075	+0,460	1,52	10	<b>97.65</b>
–	160	169	-0,065	+0,435	1,61	10	<b>107.10</b>
–	180	189	-0,055	+0,385	1,81	10	<b>116.55</b>
–	200	209	-0,055	+0,350	2,00	10	<b>132.30</b>
313538	250	259	-0,020	+0,280	2,39	10	<b>172.20</b>
–	300	309	-0,020	+0,230	2,86	10	<b>199.50</b>
–	350	359	-0,015	+0,200	3,33	10	<b>243.60</b>
–	400	409	-0,010	+0,170	4,27	10	<b>289.00</b>

Weitere Abmessungen auf Anfrage.

# Abriebfeste Schläuche



## AIRDUC® PUR 355 MHF

Ca. -40 °C bis +90 °C (kurzz. +125 °C). Universeller und abriebfester Absaug- und Förderschlauch, mit besonderer Eignung für hohen Durchsatz an abrasiven Feststoffen wie Pulver, Späne und Granulate, für gasförmige und flüssige Medien, für Industriestaubsauger, Granulatförderergeräte, Druckmaschinen, Verdichter und Kompressoren und als robuster Schutzschlauch.

**Eigenschaften:** schwere Ausführung; strömungstechnisch optimiert, mikrobien- und hydrolysefest; gute Chemikalienbeständigkeit; lebensmittelecht nach

FDA21 CFR 177.2600 und 178.2010, EG Richtlinie 2002/72/EC (ehemals 90/128/EWG); schwerentflammbar nach: UL94-V2; Biegeradius = AD; ableitfähig (gemäß BGR 132, ZH 1/200).

**Konstruktion:** Profilschlauch-Konstruktion mit in der Wandung verdreh- und verschiebefest eingegossener Federstahldrahtspirale.

Wandung: Premium Ether-Polyurethan (Pre PUR), **Stärke ca. 1,5 mm.**

Spirale: Federstahldraht.

Mit Edelstahldrähten, elektrisch leitfähig.

Teile- nummer	ID mm	AD mm	Unterdruck bar	Überdruck bar	Gewicht kg/m	VE m	CHF/ m
-	32	42	-0,875	+3,095	0,44	10	<b>60.50</b>
-	38	48	-0,865	+2,925	0,52	10	<b>62.50</b>
-	40	50	-0,855	+2,900	0,54	10	<b>66.50</b>
236463	50	60	-0,835	+2,330	0,66	10	<b>76.00</b>
-	60	70	-0,730	+1,955	0,78	10	<b>90.00</b>
-	65	75	-0,675	+1,815	0,84	10	<b>98.00</b>
-	75	86	-0,555	+1,575	1,05	10	<b>105.50</b>
269866	80	91	-0,505	+1,480	1,11	10	<b>107.00</b>
-	100	111	-0,355	+1,190	1,49	10	<b>164.00</b>
-	125	136	-0,265	+0,960	1,84	10	<b>206.50</b>
-	140	151	-0,215	+0,855	2,03	10	<b>231.50</b>
-	150	161	-0,180	+0,800	2,41	10	<b>248.50</b>
-	160	171	-0,165	+0,745	2,56	10	<b>269.00</b>
-	180	191	-0,135	+0,665	2,87	10	<b>302.50</b>
-	200	213	-0,120	+0,600	3,12	10	<b>335.00</b>
-	250	263	-0,075	+0,485	3,88	10	<b>478.00</b>

Weitere Abmessungen auf Anfrage.



## AIRDUC® PUR 355

Ca. -40 °C bis +90 °C (kurzz. +125 °C). Universeller und abriebfester Absaug- und Förderschlauch, mit besonderer Eignung für hohen Durchsatz an abrasiven Feststoffen wie Pulver, Späne und Granulate, für gasförmige und flüssige Medien, für Industriestaubsauger, Granulatfördergeräte, Druckmaschinen, Verdichter und Kompressoren und als robuster Schutzschlauch.

**Eigenschaften:** schwere Ausführung; strömungstechnisch optimiert;

gute Chemikalienbeständigkeit; Biegeradius = ca. AD; ableitfähig (gemäß BGR 132, ZH 1/200).

**Konstruktion:** Profilschlauch-Konstruktion mit in der Wandung verdreh- und verschiebefest eingegossener Federstahldrahtspirale.

Wandung: Premium Ether-Polyurethan (Pre PUR), **Stärke ca. 1,5 mm.**

Spirale: Federstahldraht.

Mit Edelstahldrähten, elektrisch leitfähig.

Teile- nummer	ID mm	AD mm	Betriebsdruck bar	Überdruck bar	Gewicht kg/m	VE m	CHF/ m
–	32	42	-0,970	+3,260	0,44	10	<b>42.50</b>
–	38	48	-0,950	+3,080	0,52	10	<b>44.00</b>
–	40	50	-0,950	+3,050	0,54	10	<b>46.50</b>
309423	50	60	-0,930	+2,450	0,66	10	<b>54.50</b>
299082	60	70	-0,810	+2,060	0,78	10	<b>62.00</b>
–	70	81	-0,670	+1,780	0,98	10	<b>69.00</b>
283052	75	86	-0,615	+1,660	1,05	10	<b>73.00</b>
269902	80	91	-0,560	+1,560	1,11	10	<b>76.00</b>
–	100	111	-0,390	+1,250	1,49	10	<b>115.50</b>
–	120	131	-0,315	+1,050	1,77	10	<b>136.50</b>
–	125	136	-0,295	+1,010	1,84	10	<b>146.00</b>
358190	140	151	-0,240	+0,900	2,03	10	<b>164.50</b>
–	150	161	-0,200	+0,840	2,41	10	<b>176.00</b>
330945	160	171	-0,185	+0,785	2,56	10	<b>191.00</b>
–	180	191	-0,150	+0,700	2,87	10	<b>212.50</b>
–	200	213	-0,135	+0,630	3,12	10	<b>237.50</b>
–	250	263	-0,085	+0,510	3,88	10	<b>330.00</b>

Weitere Abmessungen auf Anfrage.

# Abriebfeste Schläuche



## AIRDUC®, PUR 356

Abriebfester Saug- und Förderschlauch. Superschwer, innen glatt, vakuumfest, ableitfähig.

**Anwendung:** für hohen Durchsatz an extremen abrasiven Feststoffen wie Sand, Kies, Getreide, Scherben und Späne, für gasförmige und flüssige Medien, für Silofahrzeuge, als Förderschlauch in Glashütten, Hafenanlagen, Stahlwerken, Steinbrüchen, Werften, Zementwerken etc. und als robuster Schutzschlauch.

und kleine Schlauchsteigung; strömungstechnisch optimiert; gute Chemikalienbeständigkeit; Biegeradius = ca. 3 x AD; ableitfähig (gemäß BGR 132, ZH 1/200).

**Konstruktion:** Profilschlauch-Konstruktion mit in der Wandung verdreh- und verschiebefest eingegossener Federstahldrahtspirale; Wandung: Premium Ester-Polyurethan (Pre PUR), **Stärke ca. 2,0 – 2,55 mm**; Spirale: Federstahldraht.

**Eigenschaften:** extrem abriebfest durch gezielte Verstärkung unter dem Draht

Temperaturbereich: ca. -40 °C bis +90 °C (kurzz. +125 °C).

Teile- nummer	ID mm	AD mm	Überdruck bar	Unterdruck bar	Gewicht kg/m	VE m	CHF/ m
–	50	61	3,650	1,000	1,00	10 – 15	<b>91.50</b>
–	60	71	3,150	1,000	1,18	10 – 15	<b>110.50</b>
–	65	76	2,910	1,000	1,27	10	<b>115.50</b>
287771	75	87	2,540	1,000	1,46	10 – 15	<b>128.00</b>
–	80	92	2,380	1,000	1,55	10 – 15	<b>131.50</b>
220425	100	113	1,910	1,000	2,27	10 – 15	<b>201.50</b>
–	120	133	1,600	0,935	2,69	10	<b>236.50</b>
–	125	138	1,540	0,900	2,80	10 – 15	<b>253.50</b>
336862	150	163	1,280	0,840	3,68	10	<b>305.50</b>
–	175	188	1,105	0,755	4,26	10	<b>360.00</b>
–	200	214	0,970	0,660	4,86	10	<b>414.00</b>

Ausführung in MHF auf Anfrage.



## TIMBERDUC<sup>®</sup>, PUR 531 SE

Schwerentflammbarer Absaug- und Gebläseschlauch für die Holzindustrie. Superleicht, hochflexibel und stauchbar 4 : 1.

**Anwendung:** für die Absaugung von Holzstaub- und spänen an Holzbearbeitungsmaschinen, für Entstaubungs- und Absauganlagen.

**Eigenschaften:** erfüllt die Sicherheitsanforderungen der deutschen Holz-BG; abriebfest; schwerentflammbar nach: DIN 4102-B1 und UL94-HB; Biegeradius = AD; ableitfähig (gemäß BGR 132, ZH 1/200).

**Konstruktion:** Folienschlauch-Konstruktion mit in der Wandung eingebetteter Federstahldrahtspirale;

Wandung: gegen aggressive Hölzer und Holzschutzmittel. Beständiges Premium Ether-Polyurethan mit Flammschutzadditiv (Pre PUR),

**Stärke: ca. 0,4 mm;**  
Spirale: Federstahldraht

Temperaturbereich: ca. -40 °C bis +90 °C (kurzz. +125 °C).

Teile- nummer	ID mm	AD mm	Unterdruck bar	Gewicht kg/m	VE m	CHF/ m
172416	50	58	-0,240	0,24	10	<b>28.00</b>
-	60	68	-0,190	0,34	10	<b>29.00</b>
-	70	78	-0,140	0,39	10	<b>32.00</b>
-	75	83	-0,130	0,41	10	<b>33.00</b>
-	80	88	-0,120	0,44	10	<b>34.00</b>
341166	100	108	-0,080	0,52	10	<b>40.00</b>
-	110	118	-0,075	0,57	10	<b>41.00</b>
337078	120	128	-0,070	0,62	10	<b>45.50</b>
-	125	133	-0,055	0,64	10	<b>46.50</b>
-	140	148	-0,050	0,72	10	<b>52.00</b>
336098	150	158	-0,050	0,77	10	<b>55.50</b>
-	160	168	-0,045	0,82	10	<b>59.50</b>
-	180	188	-0,035	0,92	10	<b>68.50</b>
-	200	208	-0,035	1,04	10	<b>74.50</b>
-	250	258	-0,015	1,30	10	<b>91.50</b>
-	300	309	-0,010	1,73	10	<b>114.50</b>

Weitere Abmessungen auf Anfrage.

# Abriebfeste Schläuche



## TIMBERDUC<sup>®</sup>, PUR 532 SE

Schwerentflammbarer Absaug- und Gebläseschlauch für die Holzindustrie. Leicht, hochflexibel und stauchbar 4 : 1.

**Anwendung:** für die Absaugung von Holzstaub- und -spänen an Holzbearbeitungsmaschinen, für Entstaubungs- und Absauganlagen.

**Eigenschaften:** erfüllt die Sicherheitsanforderungen der deutschen Holz-BG; abriebfest; schwerentflammbar nach: DIN 4102-B1 und UL94-HB; Biegeradius = AD; ableitfähig (gemäß BGR 132, ZH 1/200).

Strömungstechnisch optimiert, schwerentflammbar nach: DIN 4102-B1 und UL94-V0

**Konstruktion:** Folienschlauch-Konstruktion mit in der Wandung eingebetteter Federstahldrahtspirale; Wandung: gegen aggressive Hölzer und Holzschutzmittel.

Beständiges Premium Ether-Polyurethan mit Flammschutzadditiv (Pre PUR),

**Stärke: ca. 0,6 mm;**

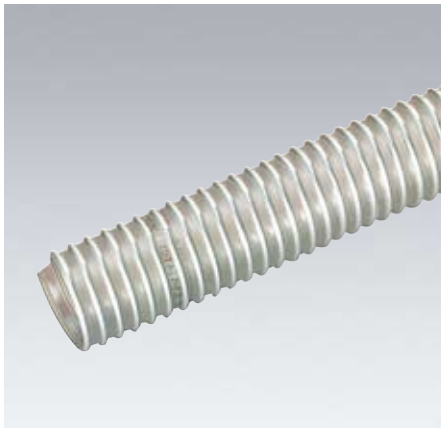
Spirale: Federstahldraht.

Temperaturbereich: ca. -40 °C bis +90 °C (kurzz. +125 °C).

Teile- nummer	ID mm	AD mm	Unterdruck bar	Gewicht kg/m	VE m	CHF/ m
-	40	47	-0,300	0,26	10	29.00
-	50	58	-0,260	0,36	10	29.00
316821	60	68	-0,210	0,43	10 – 15	30.00
-	70	78	-0,150	0,50	10	34.00
-	75	83	-0,140	0,53	10	34.00
182308	80	88	-0,130	0,57	10 – 15	35.50
-	90	98	-0,115	0,63	10	45.50
289029	100	108	-0,090	0,66	10 – 15	45.50
-	110	118	-0,080	0,73	10	49.00
182310	120	128	-0,075	0,79	10 – 15	52.50
192038	125	133	-0,060	0,82	10 – 15	57.00
-	130	138	-0,060	0,85	10	59.50
192788	140	148	-0,060	0,92	10 – 15	60.50
182311	150	158	-0,055	0,98	10	67.50
182312	160	168	-0,050	1,04	10 – 15	71.50
269164	180	188	-0,040	1,17	10 – 15	80.50
-	200	208	-0,040	1,29	10 – 15	92.50
-	250	258	-0,015	1,61	10	114.50
363671	300	309	-0,015	2,23	10	136.50
-	315	324	-0,010	2,35	10	143.50
-	350	359	-0,010	2,59	10	161.00
-	400	409	-0,010	2,96	10	177.50

Weitere Abmessungen auf Anfrage.

# Abriebfeste Schläuche



## TIMBERDUC<sup>®</sup>, PUR 533 SE

Schwerentflammbarer Absaug- und Förderschlauch für die Holzindustrie. Schwer, innen glatt, abriebfest.

BGR 132, ZH 1/200). Hochabriebfest, strömungstechnisch optimiert, schwerentflammbar nach: DIN 4102-B1 und UL94-V0

**Anwendung:** für die Absaugung von Holzstaub und -spänen an Holzbearbeitungsmaschinen, für Entstaubungs- und Absauganlagen.

**Konstruktion:** Profilschlauch-Konstruktion mit in der Wandung verdreh- und verschiebefest, eingegossener Federstahldrahtspirale,

**Stärke 0,9 mm.**

**Eigenschaften:** erfüllt die Sicherheitsauflagen der deutschen Holz-BG; abriebfest; schwerentflammbar nach: DIN 4102-B1 und UL94-HB; Biegeradius = AD; ableitfähig (gemäß

Temperaturbereich: ca. -40 °C bis +90 °C (kurzz. +125 °C).

Teilenummer	ID mm	AD mm	Unterdruck bar	Gewicht kg/m	VE m	CHF/m
377989	40	48	-0,420	0,37	10	30.00
-	50	58	-0,365	0,46	10	34.00
-	60	68	-0,285	0,54	10	36.00
-	70	79	-0,210	0,64	10	40.50
-	75	84	-0,195	0,69	10	41.00
288919	80	89	-0,175	0,75	10 – 15	43.00
-	90	99	-0,155	0,82	10	50.50
288922	100	109	-0,120	1,04	10 – 15	53.50
-	110	119	-0,110	1,14	10	59.00
265900	120	129	-0,105	1,24	10 – 15	62.50
-	125	134	-0,085	1,29	10	68.00
-	130	139	-0,085	1,34	10	71.50
-	140	149	-0,085	1,52	10 – 15	72.00
314489	150	159	-0,075	1,61	10	80.00
288924	160	169	-0,065	1,71	10 – 15	86.00
-	180	189	-0,055	1,93	10	96.00
335690	200	209	-0,055	2,14	10 – 15	109.00
289592	225	234	-0,040	2,31	10	121.50
312155	250	259	-0,020	2,56	10	135.50
359229	300	309	-0,020	3,06	10	164.50
-	315	324	-0,020	3,22	10	172.00
-	350	359	-0,015	3,57	10	191.00
-	400	409	-0,010	4,54	10	210.00

Weitere Abmessungen auf Anfrage.

# Abriebfeste Schläuche



## Superflex PU Polyurethan-Absaugschlauch

Hochabriebfester, besonders flexibler Absaugschlauch aus 100%igem PU mit eingebetteter PVC-ummantelter, verzinkter Stahldrahtspirale. Universell einsetzbar zur Absaugung von trockenen Medien, wie z.B. Spänen, Staub und anderem hochabrasivem Material,

Granulatkörner und Stäube von Chemikalien usw. Schutzschlauch mit hohem mechanischen Schutz.

Farbe . . . . . hell transparent

Temperaturbereich . . . -40 °C bis +90 °C  
(kurzzeitig bis +125 °C)

Teile- nummer	ID mm	Vakuum- belastung mWS	Biegeradius mm	Gewicht kg/m	Rollenlänge m	CHF/m
156204	40	4,5	40	0,18	30	10.00
107300	45	4,0	45	0,20	30	12.35
156352	50	3,5	50	0,26	30	13.55
106690*	60	3,0	60	0,30	30	17.20
122054	70	2,5	70	0,42	30	21.40
153397	75	2,0	75	0,44	30	22.60
195759*	80	2,0	80	0,48	30	24.80
141373	90	2,0	90	0,52	30	28.65
195082	100	1,5	100	0,66	30	30.85
163062	110	1,5	110	0,72	30	37.60
171360	120	1,5	120	0,78	30	38.85
109262	125	1,5	125	0,80	30	41.00
130786	130	1,5	130	0,84	30	48.50
157553	140	1,5	140	0,90	30	51.55
151164	150	1,0	150	1,10	30	52.30
174549	160	1,0	160	1,16	30	59.75
177476	180	1,0	180	1,30	30	67.20
169391	200	1,0	200	1,44	30	76.65
114086	300	0,4	300	2,25	15	127.00

\* auf Bestellung (nur Standardrollenlängen)

Auf Anfrage auch mit kupferplattierter Stahldrahtspirale lieferbar.  
(Für feuchte Medien empfehlen wir Ihnen die Verwendung der -  
hydrolysebeständigen/-mikrobenfesten Ausführung – auf Anfrage).



## Superflex PU R Polyurethan-Absaugschlauch – DIN 4102 B1 schwer entflammbar

Spezialabsaugschlauch für Holzbearbeitungsmaschinen, Absauganlagen und Geräte in der Holzindustrie. Superleichter Folienschlauch, verstärkt mit kupferplattierter Stahldrahtspirale, extrem stauchbar bei höchster Flexibilität.

Foliendicke ca. 0,5 mm. Beständig gegen Lösungsmittel, Öl und Benzin.

Farbe . . . . . transparent

Temperaturbereich . . . –40 °C bis +90 °C  
(kurzzeitig bis +125 °C)

Teilenummer	ID mm	Vakuumbelastung mWS	Biegeradius mm	Gewicht kg/m	Rollenlänge m	CHF/m
140999	50	3,5	50	0,26	30	<b>19.50</b>
138366	60	3,0	60	0,30	30	<b>23.00</b>
170377	80	2,0	80	0,48	30	<b>30.50</b>
188317*	100	1,5	100	0,66	30	<b>41.00</b>
176011*	120	1,5	120	0,78	30	<b>47.25</b>
135464*	140	1,5	140	0,90	30	<b>63.00</b>
177606*	150	1,0	150	1,10	30	<b>64.50</b>
140502	160	1,0	160	1,16	30	<b>73.50</b>
186038*	180	1,0	180	1,30	30	<b>83.00</b>
107565*	200	1,0	200	1,44	30	<b>99.00</b>
164651	250	0,5	250	1,88	15	<b>140.00</b>
123599	300	0,4	300	2,25	15	<b>157.50</b>

\* auf Bestellung (nur Standardrollenlängen)