

Vielzweckschläuche

Wasserschläuche

Saug- und Druckschläuche
aus Gummi

Saug- und Druckschläuche
aus PVC

Flachschläuche



Vielzweckschläuche



GOLDSCHLANGE Der Schlauch.

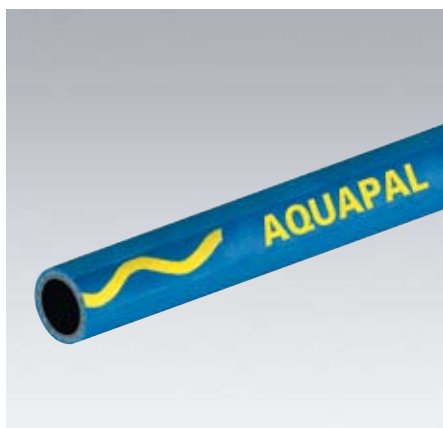
Goldschlange Qualitätsschlauch

Mehrweckschlauch aus Gummi, geschmeidig, griffig und handlich. Unempfindlich gegen Knicken, Quetschen und Überfahren, gegen Druck- und Stossbelastung, beständig gegen Waschlauge, technische Alkohole, verdünnte Säuren und Glykole, Aceton und Anilin.

Seele EPDM, schwarz, glatt
 Einlage 2 PA-Gewebeeinlagen, gewickelt
 Decke CR, schwarz, glatt, fett- und ölbeständig
 Kennzeichnung gelbe Wellenlinie
 Temperaturbereich -30 °C bis +100 °C, kurzfristig bis +110 °C ≤ 3 Std., dämpfbar bis +130 °C (max. 30 min.)
 Rollenlänge (VE) 40 m

Teilenummer	ID mm	AD mm	Betriebsdruck bar	Biegeradius mm	Gewicht kg/m	CHF/m ab VE
123600	10	16,4	30	45	0,14	19.65
141269	13	19,4	30	50	0,22	21.30
144006	16	24,0	25	65	0,35	27.30
111433	19	27,4	25	80	0,38	32.30
173205	25	34,0	20	110	0,52	44.30
140375	32	43,0	12	175	0,85	68.05
140613	38	51,0	12	250	1,00	77.40
154589	50	65,0	10	300	1,65	103.55

Aufpreis für Meterware 25 %.
 Armaturen Kapitel 7 und 8.
 Schlauchbriden Kapitel 7.



Aquapal® Trinkwasser-Gummischlauch

Universell einsetzbarer Trinkwasserschlauch, der alle strengen Auflagen der Trinkwasserverordnung erfüllt und mit den Vorteilen eines Gummischlauches verbindet.

Einsatzbereiche:

In der Lebensmittel- und Getränkeindustrie, für Schlauchleitungen zum Befüllen von Trinkwasserbehältern, Grossküchen, Camping- und Caravanbedarf, kommunale Notversorgungsleitungen sowie zur Trinkwasserversorgung bei Volksfesten, Messen und anderen Veranstaltungen unter freiem Himmel. Geprüft nach KTW-Empfehlung „A“ und DVGW-W270.

Seele spezielle plastomere Beschichtung, absolut geruchs- und geschmacksneutral, homogen, glatt und weichmacherfrei
 Einlage PES
 Decke NBR, blau, abriebfest, UV- und ozonbeständig, resistent gegen Fette, Öle und gebräuchliche Reinigungs- und Desinfektionsmittel
 Kennzeichnung gelbe Schlangenlinie, axial verlaufend: „AQUAPAL Trinkwasserschlauch PN20 KTW „A“ und DVGW-W270 geprüft“
 Temperaturbereich -20 °C bis +90 °C
 Betriebsdruck 20 bar
 Berstdruck ≤ 60 bar
 Rollenlänge (VE) 40 m

Teilenummer	ID mm	AD mm	Biegeradius mm	Gewicht kg/m	CHF/m ab VE
141544	13	20,2	75	0,25	28.00
177841	16	23,2	95	0,35	38.10
141547	19	27,4	110	0,42	39.30
141551	25	34,0	145	0,57	54.15

Andere Dimensionen auf Anfrage.
 Dazupassende Armaturen finden Sie im Kapitel 7 und 8.
 Schlauchbriden finden Sie im Kapitel 7.



EUROPE 2000 Hochdruckschlauch

Vielseitig einsetzbarer Qualitätsschlauch für erhöhte Anforderungen an Temperatur, Druck, Robustheit und Langlebigkeit, z.B. als Reinigungsschlauch für Heiß- und Kaltwasser, in der Lebensmittelindustrie, bei Betonpumpenfahrzeugen, Kläranlagen, Maschinenbau, Industrie, Landwirtschaft etc. Beständig gegen viele Säuren und Laugen.

Seele Spezialpolymer, schwarz, glatt
 Einlage hochreißfeste Textileinlage
 Decke Spezialpolymer, schwarz, glatt, beständig gegen ölhaltige Böden
 Kennzeichnung EUROPE 2000
 Temperaturbereich -30 °C bis +100 °C, dämpfbar bis +130 °C (max. 30 Minuten)
 Rollenlänge (VE) Standard 40 m

Teilenummer	ID mm	AD mm	Betriebsdruck bar	Biegeradius mm	Gewicht kg/m	CHF/m ab VE
155456	10	19	30	45	0,30	8.00
107859	13	21	30	50	0,30	8.70
178037	16	24	25	65	0,40	10.20
184408	19	28	25	80	0,50	11.90
142229	25	35	20	110	0,68	14.75
177399	32	44	12	175	1,03	21.05
138816	38	49	12	250	1,39	22.50
123090	51	63	10	300	1,97	28.75

Armaturen Kapitel 7 und 8.
 Schlauchbriden Kapitel 7.

Wasserschläuche



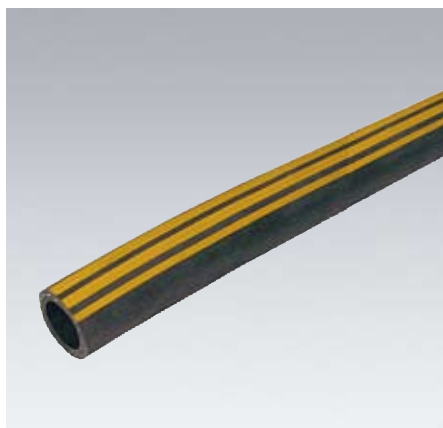
Conti Formflex Industrie EPDM Wasserschlauch

Leichter, flexibler, handlicher Industrieschlauch ideal für die Beanspruchung bei Bewässerungsanlagen. Besondere Widerstandskraft gegen Druckstösse von Absperrvorgängen. Schlauch weist eine glatte, schmutzabweisende Decke aus. Resistent gegen Waschlauge und verdünnte Säuren.

Seele EPDM, glatt, schwarz
 Einlage synthetische Textileinlage
 Decke EPDM, glatt, rot
 Temperaturbereich . . . -30 °C bis +100 °C
 Betriebsdruck 20 bar
 Rollenlänge (VE) in Rollen zu
 40/80 m (13 – 19 mm)
 30/60 m (22 – 25 mm)

Teile- nummer	ID mm	AD mm	Betriebsdruck bar	Rollenlänge m	Gewicht kg/m	CHF/m ab VE
362932	13	19	20	40	0,23	11.75
302026	13	19	20	80	0,23	11.75
302025	16	23	20	40	0,31	16.60
302027	16	23	20	80	0,31	16.60
302029	19	27	20	40	0,42	20.10
302028	19	27	20	80	0,42	20.10
362934	22	31	20	30	0,56	25.25
302030	22	31	20	60	0,56	25.25
362936	25	34	20	30	0,63	27.30
302031	25	34	20	60	0,63	27.30

Aufpreis für Meterware 25 %. Verschraubungen Kapitel 7 und 8. Schlauchbriden Kapitel 7.



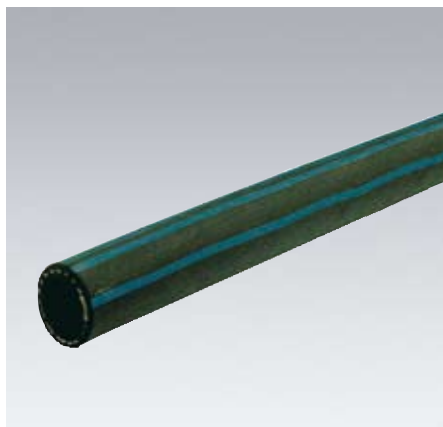
Bergaduc Industrie EPDM Wasserschlauch

Vielseitig verwendbarer Mehrzweckschlauch für mittlere Drücke und Beanspruchung. Zur Hochdruckförderung von kaltem und heissem Wasser sowie vielen anderen Flüssigkeiten. Er fällt auf durch seine hervorragende Witterungs- und Alterungsbeständigkeit. Einsetzbar in Bereichen wie Industrie, Baugewerbe, Landwirtschaft usw.

Seele EPDM, glatt, schwarz
 Einlage Rayongarn
 Decke EPDM, glatt, schwarz mit vier orangen Längsstreifen
 Temperaturbereich . . . -20 °C bis +100 °C
 Betriebsdruck 20 bar
 Rollenlänge (VE) in Rollen zu 40 m

Teile- nummer	ID mm	AD mm	Betriebsdruck bar	Rollenlänge m	Gewicht kg/m	CHF/m ab VE
302019	13	21	20	40	0,28	6.45
302020	16	24	20	40	0,34	7.05
302021	19	28	20	40	0,44	10.05
302022	25	35	20	40	0,59	13.30

Aufpreis für Meterware 25 %. Verschraubungen Kapitel 7 und 8: Schlauchbriden Kapitel 7.



MP 20 Industrie EPDM Wasserschlauch

Hochflexibler Vielzweckschlauch mit sehr guter Alterungs-, Witterungs- und Abrasionsbeständigkeit. Geeignet zur Förderung von Luft und Wasser, beständig gegen viele chemische Produkte, EPDM-Seele, Decke ist beständig gegen Hitze, Sonnenlicht, Ozon und Wetter.

Seele EPDM, glatt, schwarz
 Einlagen gewickelte Textileinlage
 Decke EPDM, glatt, schwarz mit blauen Längsstreifen
 Temperaturen -40 °C bis +95 °C
 Betriebsdruck 20 bar
 Rollenlänge (VE) 100 m bzw. 50 m, je nach Durchmesser

Teile- nummer	ID mm	AD mm	Betriebsdruck bar	Rollenlänge m	Gewicht kg/m	CHF/m ab VE
302013	13	21	20	100	0,25	5.15
302014	16	24	20	100	0,30	5.90
302015	19	28	20	50	0,40	7.20
302016	25	35	20	50	0,60	10.80

Aufpreis für Meterware 25 %. Verschraubungen Kapitel 7 und 8: Schlauchbriden Kapitel 7.

Wasserschläuche



Aqua Gummi-Wasserschlauch

Besonders robuster Industrie-Gummi Schlauch für den sehr harten Einsatz im Baugewerbe, Hoch- und Tiefbau, Tunnelbau, Industrie, Gewerbe usw. einsetzbar.

Seele SBR, schwarz, glatt
 Decke SBR, schwarz, glatt
 Einlagen Textil, gekordelt
 Betriebsdruck 20 bar
 Temperaturen -25 °C bis +60 °C
 Rollenlänge (VE) 50 m

Teile- nummer	ID mm	AD mm	Betriebsdruck bar	Biege- radius	Rollenlänge m	Gewicht kg/m	CHF/m ab VE
302005	13	20	20	125	50	0,300	4.80
302006	16	24	20	160	50	0,400	4.90
302007	19	27	20	200	50	0,500	5.85
302008	25	35	20	250	50	0,700	9.45

Aufpreis Meterware 25 %.
 Weitere Dimension und Wandstärken auf Anfrage.
 Verschraubungen Kapitel 7 und 8.
 Schlauchbriden Kapitel 7.



Neptun PVC-NBR Heizungsfüllschlauch

Garten- und Heizungsfüllschlauch. Für unteren Druck- und Anforderungsbereich. Günstig im Preis, gut in der Qualität.

Seele NBR mit hohem PVC-Anteil, schwarz
 Einlagen synthetische Faser
 Decke NBR mit hohem PVC-Anteil, glatt, orange
 Temperaturen 0 °C bis +40 °C
 Betriebsdruck 12 bar / 20 °C
 Rollenlänge (VE) 40 m und 80 m

Teile- nummer	ID mm	AD mm	Betriebsdruck bar	Rollenlänge m	Gewicht kg/m	CHF/m ab VE
301995	16	23	12	40	0,260	3.40
301994	16	23	12	80	0,260	3.40

Aufpreis Meterware 25 %.
 Verschraubungen Kapitel 7 und 8.
 Schlauchbriden Kapitel 7.

Wasserschläuche



Tricoflex PVC-Wasserschlauch

Handlicher, leichter, absolut kältefester Vielzweck-Wasserschlauch mit schmutzabweisender Decke. Zur Bewässerung von Garten, Parkplatz und Sportplatz. Für Beregnungsanlagen, Industrie, Bauwirtschaft etc.

Seele PVC, glatt, schwarz
 Einlagen elastisches Maschengewebe aus Polyester
 Decke PVC, glatt, gelb, abriebfest und UV-beständig
 Temperaturen -15 °C bis +60 °C
 Betriebsdruck 12,5 mm; 12 bar
 15 – 25 mm; 9 bar
 30 mm; 8 bar
 Rollenlänge (VE) 25 m und 50 m

Teilenummer	ID mm	AD mm	Betriebsdruck bar	Rollenlänge m	Gewicht kg/m	CHF/m ab VE
301982	12,5	17,5	12	25	0,133	2.40
301983	12,5	17,5	12	50	0,133	2.40
301984	15,0	20,5	9	25	0,200	3.10
301985	15,0	20,5	9	50	0,200	3.10
301986	19,0	25,5	9	25	0,273	4.20
301987	19,0	25,5	9	50	0,273	4.20
301988	25,0	32,5	9	25	0,425	6.95
301989	25,0	32,5	9	50	0,425	6.95
301990	30,0	39,0	8	50	0,612	8.60

Aufpreis Meterware 25 %. Verschraubungen Kapitel 7 und 8. Schlauchbriden Kapitel 7.



Chantier, Orange Fluoreszierender PVC-Wasserschlauch

Flexibler 4-schichtiger PVC-Wasserschlauch mit Polyesterfaden-Einlage und glatter Schlauchseele. Fluoreszierender, gedeckter Aussenmantel. Zur Bewässerung in der Landwirtschaft und im Gartenbereich, zur Wasserversorgung im Hoch- und Tiefbau und in der Industrie. Chantier ist UV-beständig, abrieb-

druckfest, sowie leicht in der Handhabung, weil er sehr flexibel ist.

Seele PVC, schwarz
 Einlagen Polyesterfaden-Einlage
 Decke PVC, glatt, Orange fluoreszierend
 Temperaturen -15 °C bis +60 °C
 Betriebsdruck 10 bar bei 23 °C

Teilenummer	ID mm	AD mm	Betriebsdruck bar	Rollenlänge m	Gewicht kg/m	CHF/m ab VE
302033	19	25	10	25	0,292	5.00
302034	19	25	10	50	0,292	5.00

Nur Rollenweise lieferbar. Verschraubungen Kapitel 7 und 8. Schlauchbriden Kapitel 7.



Set Super Tricoflex inkl. Brause und Anschlussarmaturen

5-lagiger Schlauch mit Tricotgewebe. Sehr flexibel mit besonders hoher Wandstärke. Herausragendes Handling durch „Soft & Flex Technology“. Ohne Schwermetalle oder Recyclingmaterialien. Lebensmittelecht. Für Hobby, Garten und professionelle Anwendungen.

Seele PVC, glatt
 Einlage Polyesterfaden-Einlage
 Decke PVC, glatt, grün/grau
 Temperaturbereich -15 °C bis +60 °C
 Betriebsdruck 9 bar
 Rollenlänge (VE) 20 m

Teilenummer	ID mm	AD mm	Farbe	Rollenlänge m	Gewicht kg/m	CHF/Stk.
365924	15	22	Grau	20	0,20	107.00
365898	15	22	Grün	20	0,20	107.00

Nur Rollenweise lieferbar. Verschraubungen Kapitel 7 und 8. Schlauchbriden Kapitel 7.

Wasserschläuche



Super-Nobelair Kunststoff-Wasserschlauch

Handlicher, leichter, Vielzweck-Wasserschlauch mit hoher Ozon-Beständigkeit und Reissfestigkeit. Sehr gut geeignet für den Einsatz auf Schlauchhaspeln, Bewässerung, Industrie etc. Der Schlauch kann auch zur Beförderung von Druckluft eingesetzt werden.

Seele PVC, weich, schwarz, glatt,
Einlage Polyestereinlage
Decke PVC, weich, glatt, beige
Temperaturbereich . . . -15 °C bis +60 °C
Betriebsdruck 20 bar
Rollenlänge (VE) 50 m

Teile-nummer	ID mm	AD mm	Betriebsdruck bar	Rollenlänge	Gewicht kg/m	CHF/m ab VE
189138	12,7	19	20	50	0,195	4.35
185571	16	23	20	50	0,267	5.55
185573	19	26,5	20	50	0,333	6.65
189140	25	33,5	20	50	0,484	10.65

Aufpreis Meterware 25 %.
Verschraubungen Kapitel 7 und 8.
Schlauchbriden Kapitel 7.



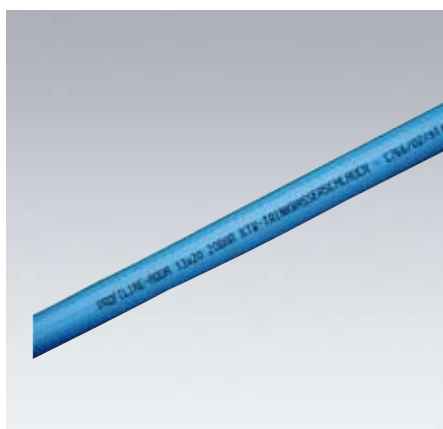
Nobel Kunststoff-Berieselungsschlauch

Berieselungs- und Sprühschlauch für Garten, Wiesen, Rasen, Betonflächen etc. Dreiteilig, mit Poren auf der Oberseite. Es sind bis zu drei Stück koppelbar.

Funktion vorgestanzte kleine Löcher garantieren eine feine Sprühdosierung
Seele PVC, grün, glatt
Decke PVC, grün, mit drei gelben Streifen, Längsrillen
Rollenlänge (VE) Fixlängen, flach aufgerollt, beiderseits Messingarmaturen, verpresst. Einerseits R 3/4" Aussengewinde mit aufgeschraubtem Abschlussdeckel, andererseits R 3/4" Innengewinde mit Kunststofftülle konisch für den Anschluss des Zulaufschlauches.

Teile-nummer	Betriebsdruck bar	Rollenlänge m	Gewicht kg/m	CHF/m ab VE
301992	8	7,5	0,600	27.50
301993	8	15	1,100	42.50

Fixlängen.



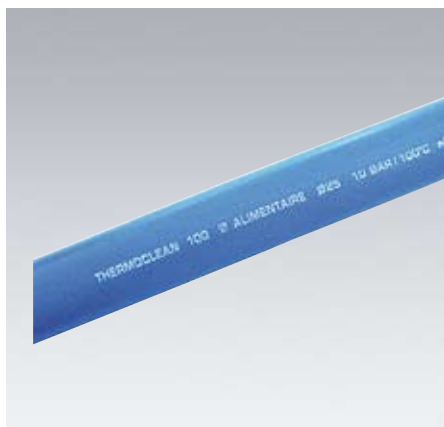
Profiline Aqua

Trinkwasserschlauch für den Kaltwasserbereich. KTW-Empfehlung der deutschen Bundesgesundheitsämter. Einsetzbar an Messen, Ausschankanlagen, etc. als Reinigungsschlauch in Lebensmittelbetrieben. Witterungs- und ozonbeständiges Deckblatt.

Seele PE (Hostalen), glatt, hellblau
Einlagen Gewebe, EVA Haftzwischenlage
Decke PVC, weich, glatt, blau
Temperaturen -15 °C bis +50 °C
Rollenlänge (VE) 50 m

Teile-nummer	ID mm	AD mm	Betriebsdruck bar	Biegeradius mm	Gewicht kg/m	CHF/m ab VE
177732	13	20	20	175	0,220	5.45
177734	15	23	20	195	0,290	
177735	19	27	20	240	0,345	8.20
177736	25	35	20	310	0,580	13.20

Weitere Dimension und Wandstärken auf Anfrage.
Dazupassende Verschraubungen finden Sie im Kapitel 7 und 8.
Schlauchbriden finden Sie im Kapitel 7.



Thermoclean® 100

Reinigungsschlauch zur Benutzung in der Lebensmittelindustrie, Schlachthäusern etc. Aussendecke abweisend gegenüber tierischen, pflanzlichen und mineralischen Fetten. Stoss-, Druck- und Trittbeständig.

Seele PVC, weich, glatt, weiss
 Einlagen Polyesterseeleneinlage
 Decke PVC, weich, glatt, blau
 Temperaturen -15 °C bis +100 °C
 Rollenlänge (VE) 40 m

Teile- nummer	ID mm	AD mm	Betriebsdruck bar	Biegeradius mm	Gewicht kg/m	CHF/m ab VE
177737	13	22	20	95	0,305	6.55
177741	16	25	20	120	0,360	7.65
177746	19	28	20	145	0,410	8.95
177748	25	35	20	190	0,585	10.60

Dazu unsere passenden Armaturen:
 Verschraubungen Kapitel 7 und 8.
 Schlauchbriden Kapitel 7.



EUROPE 2000N Saug- und Druckschlauch

Vielseitig einsetzbarer Qualitätsschlauch für erhöhte Anforderungen an Temperatur, Druck, Vakuum, Robustheit und Langlebigkeit z.B.: als Ölrücklaufschlauch, Abfüllschlauch für Kraftstoffe, Schmiermittel und Heizöle auf Mineralölbasis, Reinigungsschlauch für Heiss- und Kaltwasser, bei Kläranlagen, Altölentsorgung, Maschinenbau, Industrie, Landwirtschaft etc. Beständig gegen viele Säuren und Laugen.

Seele ölbeständiges Spezialpolymer, schwarz, glatt, elektrisch leitfähig
 Einlage hochreissfeste Textileinlage, Stahlspirale und 2 gekreuzte Cu-Litzen
 Decke Spezialpolymer, schwarz, gewellt, bedingt öl- und chemikalienbeständig
 Kennzeichnung EUROPE 2000N
 Temperaturbereich -30 °C bis +100 °C, kurzzeitig bis +120 °C
 Vakuum bis ID 125 mm max. 8 mWS darüber bis 6 mWS
 Rollenlänge (VE) bis ID 90 mm: 40 m ab ID 100 mm: 20 m

Teile-nummer	Dimension ldxWd / mm	Betriebsdruck bar	Biegeradius mm	Gewicht kg/m	CHF/m ab VE
195475	20 x 4,0	16	80	0,5	23.05
152136	22 x 4,0	15	88	0,5	24.05
146288	25 x 4,0	14	100	0,6	25.60
177831	28 x 4,0	12	122	0,7	26.85
168380	30 x 4,0	12	120	0,7	27.45
131735	32 x 4,0	11	144	0,7	28.50
116352	35 x 4,0	10	158	0,9	30.20
136829	38 x 4,5	15	152	1,1	31.65
118934	40 x 4,5	14	160	1,1	34.30
114982	45 x 4,5	13	180	1,3	34.35
160941	50 x 6,4	11	200	2,2	55.00
120041	60 x 6,4	11	240	2,5	60.05
109070	65 x 5,0	11	260	2,7	64.25
156674	75 x 7,4	13	320	4,0	98.65
176228	100 x 7,9	10	440	5,4	154.20
131008	125 x 9,4	11	625	7,6	198.45



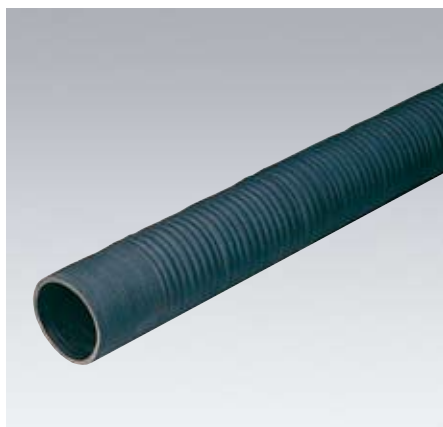
Industriewasserschlauch aus Gummi 6 bar

Wasserschlauch für den harten Einsatz in Baugewerbe, Industrie, Gärtnereien etc.

Seele SBR, schwarz, glatt
 Einlage Textil
 Decke SBR, schwarz, glatt mit Stoffimpression
 Betriebsdruck 6 bar
 Sicherheitsfaktor 3 : 1
 Temperaturbereich -30 °C bis +80 °C
 Rollenlänge (VE) 40 m ab ID 100 mm: 20 m

Teile-nummer	Dimension ldxWd / mm	Biegeradius mm	Gewicht kg/m	CHF/m ab VE
109391	28 x 4,5	280	0,70	15.90
118579	30 x 5,5	300	0,90	16.45
101994	32 x 6,0	320	1,10	16.45
113494	35 x 6,0	350	1,20	17.55
112989	38 x 7,0	380	1,50	18.50
151611	40 x 7,0	400	1,60	19.45
163424	45 x 7,0	450	1,40	23.70
176071	50 x 8,0	500	2,20	27.20
129308	60 x 8,0	600	2,60	32.35
152642	65 x 8,0	650	2,80	34.70
176641	70 x 9,0	750	3,40	35.35
106632	75 x 9,0	750	3,60	40.40
136679	80 x 9,0	800	3,80	46.95
176992	100 x 9,0	1000	4,60	56.15

Andere Dimensionen und Druckstufen auf Anfrage.
 Dazupassende Armaturen finden Sie im Kapitel 7 und 8.



Spiral-, Saug- und Druckschlauch mit Muffen

Gummi-Saug- und Druckschlauch mit spiralfreien Muffen zur einfacheren Armaturenmontage mittels Schlauchbindeband oder Schellen. Für Feuerwehren, Baugewerbe, Industrie, Bewässerungsanlagen, Landwirtschaft (Güllefässer). Geeignet für Fäkalien, Jauche, Wasser, Schlamm und Abwasser mit einem pH-Wert von 5 – 10.

Seele SBR, schwarz, glatt
 Einlage Rayon und Federstahlspirale
 Decke SBR, schwarz, gewellt, mit Stoffimpression
 Temperaturbereich . . . -35 °C bis +80 °C
 Betriebsdruck 3 bar, ausgenommen ID 110, 1,5 m Länge = 5 bar
 Vakuumbelastung bis 9 mWS

Teilenummer	Dimension ldxWd / mm	Länge m	Biegeradius mm	Gewicht kg/m	CHF/m ab VE
118057	50 x 5	3,0	200	1,66	23.75
198146	50 x 5	5,0	200	1,66	23.75
151476	76 x 6	3,0	300	3,17	36.30
166641	76 x 6	5,0	300	3,17	36.30
156369	90 x 6	3,0	350	3,76	40.30
176383	102 x 7	3,0	400	3,81	45.35
112961	102 x 7	5,0	400	3,81	45.35
104986	110 x 7	3,0	450	4,16	50.20
193738	110 x 7	5,0	450	4,16	50.20
165815	120 x 7	3,0	510	5,67	59.20
111310	127 x 8	3,0	550	6,30	60.60
162539	152 x 8	3,0	700	7,73	74.85
159719	152 x 8	5,0	700	7,73	74.85

Andere Längen, Dimensionen und Druckstufen auf Anfrage.
 Dazupassende Armaturen finden Sie im Kapitel 7 und 8.



Spiral-, Saug- und Druckschlauch ohne Muffen

Gummi-Saug- und Druckschlauch, ablängbare Ausführung, somit Zuschnitte auf gewünschte Einsatzlänge möglich. Für Baugewerbe, Industrie, Bewässerungsanlagen, Landwirtschaft. Geeignet für Wasser, Fäkalien, Schlamm, Jauche und Abwasser mit einem pH-Wert von 5 – 10.

Seele SBR, schwarz, glatt
 Einlage Textil und Stahldrahtspirale
 Decke SBR, schwarz, glatt, mit Stoffimpression
 Temperaturbereich . . . -35 °C bis +80 °C
 Betriebsdruck 3 bar
 Vakuumbelastung bis 9 mWS

Teilenummer	Dimension ldxWd / mm	Biegeradius mm	Gewicht kg/m	Rollenlänge (VE) m	CHF/m ab VE
196844*	25 x 4,5	250	0,7	40	17.00
191901*	32 x 6,0	352	1,1	40	18.45
106217*	38 x 5,0	456	1,2	40	19.30
198206	48 x 5,5	624	1,6	40	21.75
127247	50 x 6,0	700	1,9	40	24.95
165436	60 x 6,0	900	2,2	40	28.80
150781	75 x 7,0	1200	3,4	40	36.00
154647	100 x 7,0	1700	4,4	20	47.45
191435	110 x 7,0	1980	5,2	20	50.65

*auf Bestellung

Andere Längen, Dimensionen und Druckstufen auf Anfrage.
 Dazupassende Armaturen finden Sie im Kapitel 7 und 8.

Wasserschläuche



Arizona Superelastic, PVC Saug- und Druckschlauch

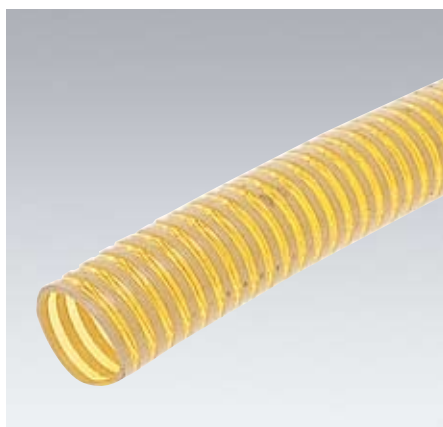
PVC-Schlauch grau, mit grüner, stossfester Hart-PVC-Spirale für bessere Abriebfestigkeit, superelastisch auch bei Kälte, hochflexibel und leicht.

Anwendung als Gülleschlauch für Kommunalfahrzeuge und in der Landwirtschaft für Bewässerungsanlagen.

Vakuumbelastung... bis 9 mWS bei +18 °C
 Temperaturbereich... -25 °C bis +55 °C
 Rollenlänge (VE)... bis ID 60 mm: 50 m,
 76–102 mm: 30 m,
 110–152 mm: 20 m,
 oder in angeführten geraden
 Stücklängen
 Farbe... grau, mit grünem, spiral-
 förmigem Streifen

Teile- nummer	Dimension IdxWd / mm	Betriebsdr. bar/bei 18 °C	Biegeradius mm	Gewicht kg/m	Rollenlänge (VE) m	CHF/m ab VE
140015	50 x 5,5	5,0	200	1,05	50	17.90
160240	60 x 5,6	4,5	240	1,25	50	19.95
109784	76 x 6,5	4,0	300	1,70	30	28.15
153690	102 x 7,3	3,0	400	2,70	30	41.95
101669	110 x 7,5	3,0	440	3,10	20	50.20
115739	120 x 8,0	2,5	480	3,60	20	60.60
168643	127 x 8,3	2,5	510	3,90	20	59.70
161340	152 x 9,0	2,0	610	5,00	20	72.75

Aufpreis Meterware 10 %.
 Andere Dimensionen auf Anfrage.
 Dazupassende Armaturen finden Sie im Kapitel 7 und 8.



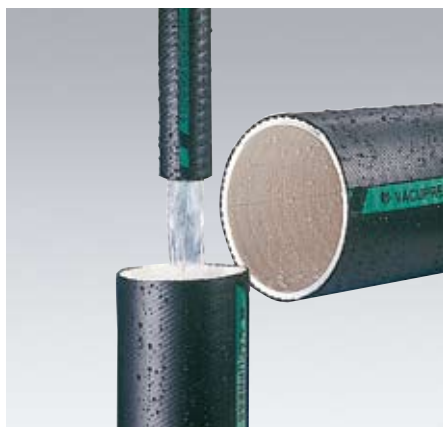
Luisiana PVC Saug- und Druckschlauch

Leichter, flexibler und knickfester PVC-Spiralsaug- und Druckschlauch mit Hart-PVC-Spirale, in lebensmittelbeständiger Ausführung. Für Bier, Wein, Essig usw., leicht zu reinigen, wetterfest und beständig gegen viele Chemikalien.

Vakuumbelastung... bis 7 mWS bei 18 °C,
 ab ID 110 bis 5 mWS
 bei 18 °C
 Temperaturbereich... -5 °C bis +60 °C
 Rollenlänge (VE)... bis ID 75 mm: 50 m
 ab ID 80 mm: 25 m
 Farbe... transparent mit weisser
 Spirale

Teile- nummer	Dimension IdxWd / mm	Betriebsdruck bar	Biegeradius mm	Gewicht kg/m	CHF/m ab VE
192741	20 x 2,5	7,0	110	0,23	6.10
169566	25 x 2,5	7,0	140	0,28	7.30
181479	32 x 3,0	6,0	180	0,38	9.00
136979	38 x 3,0	6,0	210	0,47	9.50
189793	40 x 3,8	5,0	180	0,61	10.80
187220	50 x 4,1	5,0	220	0,81	15.25
180871	60 x 4,2	4,5	270	0,97	15.85
135183	70 x 4,2	4,0	320	1,20	21.75
124557	75 x 5,2	4,0	350	1,38	24.20
128727	80 x 5,3	4,0	360	1,56	26.60
192258	90 x 5,1	4,0	430	1,85	29.65
106016	100 x 6,3	4,0	480	2,20	36.15
107281	110 x 5,7	4,0	530	2,50	40.55
147662	120 x 5,6	3,5	680	2,85	44.50
162899*	125 x 5,8	3,0	730	3,13	48.00

* auf Bestellung
 ID 25–200 mm auch in schwerer Ausführung lieferbar.
 Aufpreis Meterware 20 %.
 Dazupassende Armaturen finden Sie im Kapitel 7 und 8.



Vacupress Superelastic PVC-Vielzweckschlauch

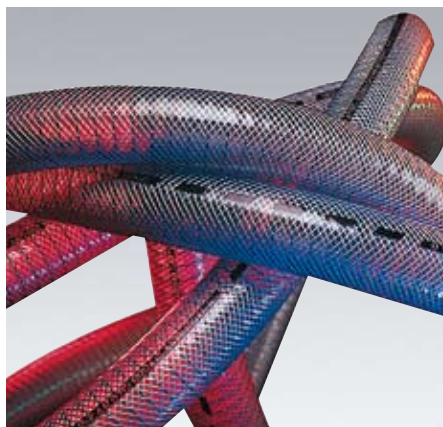
Universal Saug- u. Druckschlauch zur Förderung von Wasser, nicht fetthaltigen Lebensmitteln und Getränken, Getränke bis 28 % Alkohol, für Bewässerungsanlagen, zum Be- u. Entladen von Behältern sowie sonstige industrielle Anwendungen wo schwere Bedingungen vorherrschen. Sehr flexibel auch bei geringen Temperaturen.

Ausführung erhältlich auch für die Anwendung bei Chemie, Öl und Lebensmittel.

Seele PVC, weiss, glatt
 Einlage Polyester Kreuzgewebe und
 Stahlspirale
 Decke PVC, schwarz, glatt, witterungsbeständig
 Temperaturbereich . . . -25 °C bis +60 °C

Teilenummer	ID mm	AD mm	Betriebsdruck bar	Rollenlänge m	Gewicht kg/m	CHF/m
144853	25	35,5	16	60	0,64	13.15
144864	32	42,5	16	60	0,80	16.75
144867	38	50,5	14	30	1,20	21.75
144869	50	63	12	30	1,70	28.65
-	63	77	12	30	2,05	44.10
145197	76	92	12	30	2,90	50.70
-	90	107	10	30	3,50	70.55
145202	102	119	10	30	4,00	76.05
-	127	145	7	20	5,80	123.50
145203	152	171	5	20	6,85	159.60

Andere Dimensionen und Ausführungen auf Anfrage.
 Armaturen siehe Kapitel 7.



Vacupress Cristal Vielzweckschlauch

Universal Saug- u. Druckschlauch zur Förderung von Wasser, nicht fetthaltigen Lebensmitteln und Getränken, Getränke bis 28% Alkohol, für Bewässerungsanlagen sowie weitere industrielle Anwendungen. Sehr flexibel auch bei geringen Temperaturen.

Seele Weich-PVC, glasklar
 Einlage Polyester Kreuzgewebe und
 Stahlspirale
 Abreibwert Seele und
 Decke nach DIN 35516 90 mm³
 Temperaturbereich . . . -25 °C bis +65 °C

Teilenummer	ID mm	AD mm	Betriebsdruck bar	Rollenlänge m	Gewicht kg/m	CHF/m
144874	25	35,5	20	60	0,68	13.15
144849	32	42,5	16	60	0,80	16.45
144879	38	50,5	14	30	1,15	21.55
144881	50	63	14	30	1,60	28.25
-	63	77	12	30	2,05	43.00
349012	76	92	12	30	2,80	49.60
-	90	107	10	30	3,50	61.75
260837	102	119	10	30	3,90	77.20

Andere Dimensionen auf Anfrage.
 Armaturen siehe Kapitel 7.

Wasserschläuche



Armorvin HNA PVC-Saug- und Druckschlauch

Extrudierter Weich-PVC-Schlauch mit eingebetteter, verzinkter Stahldrahtspirale, innen und aussen glatt, transparent, hochflexibel, robust, witterungsbeständig, universell verwendbar in Industrie, Lebensmittelindustrie, Bau- und Landwirtschaft, geeignet auch für

den Transport von Lebensmitteln und Trinkwasser.

Lebensmittelecht nach D.M. 21.3.73 + D.M. Nr. 220 v. 26.4.93

Temperaturbereich . . . -5 °C bis +65 °C

Rollenlänge (VE) . . . bis ID 35 mm: 60 m
ID 38 bis 100 mm: 30 m

Teilenummer	Dimension IDxWD / mm	Betriebsdr. bar/bei 18 °C	Biegeradius mm	Vakuumbelastung mWS	Gewicht kg/m	CHF/m ab VE
116300	6 x 2,5	18,0	23	9	0,10	5.45
193173	8 x 2,7	16,0	32	9	0,14	5.45
140564	10 x 3,0	7,0	20	8,5	0,16	4.30
167634	12 x 3,0	7,0	25	8,5	0,18	4.30
141054	14 x 3,2	6,0	30	8,5	0,20	4.35
179945	16 x 3,2	6,0	35	8,5	0,23	5.50
140507	18 x 3,2	6,0	40	8,5	0,28	6.60
129010	20 x 3,4	5,0	50	8,5	0,34	7.70
150866	22 x 3,6	5,0	55	8,5	0,36	10.25
122502	25 x 4,0	5,0	60	8,5	0,51	13.25
164159	30 x 4,2	4,5	70	8,5	0,60	15.35
135051	32 x 4,2	4,5	75	8,5	0,65	15.55
154063	35 x 4,5	4,0	80	8,5	0,73	16.40
193840	38 x 4,5	4,0	90	8,5	0,80	17.10
163272	40 x 4,7	3,0	95	8,5	0,87	19.55
159235	45 x 5,0	3,0	110	8	1,10	26.35
109154	50 x 5,0	3,0	125	8	1,20	24.95
134635	60 x 6,0	2,5	140	8	1,80	44.80
173540	75 x 6,8	2,0	200	7	2,50	47.35
128412	80 x 7,0	2,0	220	7	2,70	66.95
175084	100 x 7,0	2,0	300	7	3,25	71.55



Armorvin HNP PVC Saug- und Druckschlauch

Weich-PVC-Schlauch mit eingebetteter, verzinkter Stahldrahtspirale, mit erhöhter Druckbeständigkeit. Hochflexibel, robust, abriebfest. Gute chemische Beständigkeit, innen und aussen glatt. Für Vakuumpumpen, Landwirtschaftsmaschinen, Bewässerungsanlagen, Schiffsbau, chemische Anlagen,

Kanalreinigung, Kommunalfahrzeuge. Lebensmittelecht nach D.M. 21.3.73 + D.M. Nr. 220 v. 26.4.93.

Vakuumbelastung . . . bis 9 mWS bei 18 °C

Temperaturbereich . . . -5 °C bis +65 °C

Rollenlänge (VE) . . . bis ID 100 mm: 30 m
ab ID 110 mm: 20 m

Farbe hellgrün transparent

Teilenummer	Dimension IDxWD / mm	Betriebsdr. bar/bei 18 °C	Biegeradius mm	Gewicht kg/m	Rollenlänge (VE) m	CHF/m ab VE
113316	50 x 7,0	5	125	1,60	30	30.45
158862	63 x 7,0	4	150	2,25	30	45.45
147533	70 x 8,0	4	180	2,60	30	49.45
171748	75 x 8,0	4	200	2,85	30	52.55
186639	90 x 8,5	3	260	3,75	30	68.20
178437	100 x 9,5	3	300	4,30	30	72.25
165440	110 x 9,5	3	320	4,80	20	76.65
108009	125 x 9,3	2	350	5,40	20	84.50
166089	150 x 9,5	2	450	7,20	20	127.35

Andere Dimensionen auf Anfrage.

Für Druckanwendung wird der Vacupress Cristal, Seite 11, empfohlen.

Flachschläuche



AGRO Flachschlauch

Sehr robuster und langlebiger Flachschlauch für die Gülleverschlachtung in der Landwirtschaft. Kann auch als Pressluftschlauch, in der Bauwirtschaft, Industrie, etc. eingesetzt werden. Sehr flexibel und flach aufrollbar. Beständig gegen Öl, Benzin und Chemikalien. Ausgezeichnete Alterungs- und Ozonbeständigkeit.

Materialaufbau: Polyester-, Polyamidgarn rundgewebt, vollkommen in Gummierung eingebettet
 Seele: sehr glatt für minimalen Druckverlust
 Decke: verstärkte Aussendecke u. Längsrippen
 Einlagen: Hochfestes Polyester-Polyamidgarn
 Temperaturen: -20 °C bis +100 °C
 Rollenlänge (VE): Rollenlänge bis 200 m erhältlich
 Standardlänge 100 m

Teile-nummer	Dimension ID / mm	Wand-stärke	Reiss-festigkeit/kg	Betriebsdr./Platzdruck	Gewicht kg/m	CHF/m ab VE
226138	52	2,2	3700	20/50	0,400	17.85
298607	60	2,2	2100	20/50	0,410	23.10
302058	65	2,2	4300	20/50	0,430	16.70
302054	65	3,0	6500	16/50	0,700	18.25
171350	65	3,2	6500	18/55	0,750	19.85
302059	76	2,5	6900	16/50	0,700	21.60
302055	76	3,0	8000	16/50	0,900	23.80
171351	76	3,2	8000	18/55	0,950	24.85
302060	90	2,8	8500	15/45	0,950	29.35
302056	90	3,4	9000	15/45	1,100	31.15
302061	102	2,8	9200	15/45	1,100	38.75
302057	102	3,5	10000	15/45	1,300	40.85

Weitere Ausführungen auf Anfrage.



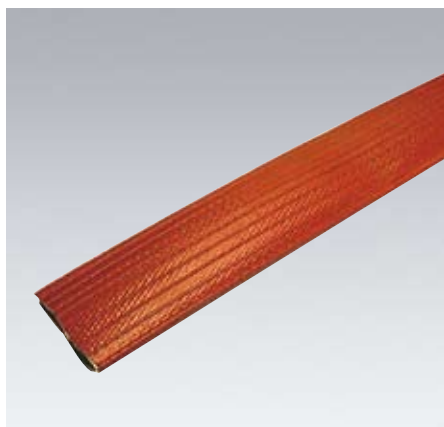
AGRO Flachschlauch mit glatter Decke

Sehr robuster und langlebiger Flachschlauch für die Gülleverschlachtung in der Landwirtschaft. Kann auch als Pressluftschlauch, in der Bauwirtschaft, Industrie, etc. eingesetzt werden. Sehr flexibel und flach aufrollbar. Beständig gegen Öl, Benzin und Chemikalien. Ausgezeichnete Alterungs- und Ozonbeständigkeit.

Materialaufbau: Polyester-, Polyamidgarn rundgewebt, vollkommen in Gummierung eingebettet
 Seele: sehr glatt für minimalen Druckverlust
 Decke: verstärkte glatte Aussendecke
 Einlagen: Hochfestes Polyester-Polyamidgarn
 Temperaturen: -20 °C bis +100 °C
 Rollenlänge (VE): Rollenlänge bis 200 m erhältlich
 Standardlänge 100 m

Teile-nummer	Dimension ID / mm	Wand-stärke	Reiss-festigkeit/kg	Betriebsdr./Platzdruck	Gewicht kg/m	CHF/m ab VE
277706	65	3,5	7000	18/55	0,850	21.10
373668	76	3,5	8500	16/50	1,050	30.15
367677	90	3,5	9000	16/50	1,150	32.55

Flachschläuche



Profiflat Flachschlauch

Gummibeschichteter Gewebe-Wasserschlauch. Er ist abriebfest, robust, öl-, benzin-, alkali- und weitgehend chemikalienbeständig. Unempfindlich gegen Feuchtigkeit. Kälte-, hitze- und witterungsbeständig. Resistent gegen Ozon und UV-Strahlen. Nebst diesen vielen guten Eigenschaften ist er leicht, flexibel und pflegeleicht, sowie flach aufrollbar und dadurch platzsparend.

Seine Eigenschaften behält er im Temperaturbereich von -20 °C bis $+80\text{ °C}$.

Seele Nitril/PVC, rot
 Einlage Polyester
 Decke Nitril/PVC, rot
 Temperaturbereich . . . -20 °C bis $+80\text{ °C}$
 Rollenlänge (VE) 15, 20 und 100 m

Teilenummer	ID mm	Betriebsdr. bar	Platzdruck bar	Rollenlänge m	Gewicht g/m	CHF/m
302045	25	30	75	–	180	11.15
302046	38	20	50	–	270	13.60
189149	40	20	50	–	290	13.85
189154	42	20	50	–	320	14.05
189155	45	20	50	–	340	14.80
302047	52	20	50	–	390	16.70
189156	55	20	50	–	410	17.20
302049	64	20	50	–	570	17.75
189157	70	20	50	–	600	20.85
302050	75	20	50	–	650	21.05
302051	102	20	50	–	1100	34.90

Aufpreis Meterware 20 %.



PVC-Tauchpumpenschlauch L

PVC-Schlauch, flach aufrollbar, raumsparend bei Lagerung und Transport, wetter- und abriebfest. Für Tauchpumpen, Bewässerung, Entwässerung, Jaucheverteilung, Spülung etc. Einsetzbar in der Bau- und Landwirtschaft, Industrie.

Seele PVC, schwarz, glatt, nahtlos
 Einlage Polyester
 Decke PVC, glatt, hellblau
 Temperaturbereich . . . -10 °C bis $+60\text{ °C}$
 Rollenlänge (VE) ID 32 mm / 1 1/4": 60 m
 ab ID 51 mm / 2": 100 m

Teilenummer	Zoll	ID mm	Betriebsdruck bar	Gewicht g/m	CHF/m
148096	1 1/4"	32	8,5	0,21	3.45
109516	2"	51	6,5	0,30	4.60
192633	3"	76	5,5	0,52	7.70
174320	4"	102	5,5	0,72	11.65
177564	6"	152	3,0	1,35	22.05

Weitere Abmessungen auf Anfrage.

Flachschläuche



Trevira-Bauschlauch mit Storz-Kupplungen

Flach aufrollbarer Trevira-Schlauch, geeignet für Industrie und Baugewerbe als Wasserzuführungs- und Tauchpumpenablaufschlauch.

Seele EPDM, Manchongummierung, schwarz, alterungs- und ozonbeständig, auf Wunsch mit PU-Folienauskleidung
 Decke Polyestergarn (zusätzlich PU-Außenbeschichtung möglich)

Teilenummer	ID Zoll	ID mm	Betriebsdruck bar	Platzdruck bar	Länge m	Kupplung	CHF/Stk.
129664	2"	52	22	45	20	C/Druck	171.00
190869	3"	75	17	35	20	B/Druck	229.50
115868	4"	102	15	30	20	A/100 Saug	437.00

Andere Dimensionen und Längen auf Anfrage.



Trevira-Bauschlauch

Flach aufrollbarer Trevira-Schlauch, geeignet für Industrie und Baugewerbe als Wasserzuführungs- und Tauchpumpenablaufschlauch.

Seele EPDM, Manchongummierung, schwarz, alterungs- und ozonbeständig, auf Wunsch mit PU-Folienauskleidung
 Decke Polyestergarn (zusätzlich PU-Außenbeschichtung möglich)
 Rollenlänge (VE) 20 und 60 m

Teilenummer	ID mm	ID Zoll	Betriebsdruck bar	Rollenlänge m	Gewicht kg/m	CHF/m
147964	25	1"	25	20	0,11	5.10
199207	25	1"	25	50	0,11	5.10
190019	32	1 ¼"	25	20	0,13	5.70
113192	32	1 ¼"	25	60	0,13	5.70
171566	38	1 ½"	25	20	0,19	6.10
195773	38	1 ½"	25	50	0,19	6.10
150119	42	1 ¾"	25	30	0,20	7.55
137864	42	1 ¾"	25	50	0,20	7.55
114286	52	2"	22	20	0,24	6.10
107812	52	2"	22	50	0,24	6.10

Andere Dimensionen und Längen auf Anfrage.
 Storz-Armaturen siehe Kapitel 7.